

Diese Lebensmittelarmaturen haben ihre größte Verbreitung in Zentral Europa.

Sie besteht aus folgenden Teilen:

- Außengewinde
- Kegelstutzen
- Überwurfmutter

Sie ähnelt der SMS Kupplung, ist jedoch nicht kompatibel.

Je nach Ausführung werden sie verpresst oder mit Klemmschalen eingebunden. Auch mit Anschweißende erhältlich.

Food grade approved coupling DIN 11851:

The food grade approved coupling is used all over Central Europe.

It contains of the following parts:

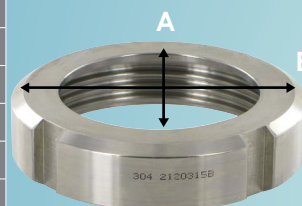
- Male thread
- Connection cone
- DIN Nut

It resembles the SMS coupling, but they are not compatible.

Depending on the version, the coupling are either crimped or with clamping shells. Also available as welded.

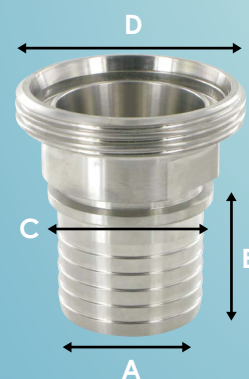
Überwurfmutter DIN (Werkstoff Edelstahl AISI 304)

	DN20	DN25	DN32	DN40	DN50	DN65	DN75	DN100
Schlundeingriff	4	4	4	4	4	4	4	4
Gewinde	3	3	3	3	3	3	3	3
Gewindetyp	Rund-Gewinde							
Innen-Durchm. (A)		36mm	42mm	49mm	62mm	80mm	93,8mm	114,9mm
Außen-Durchm.(B)		63mm	70mm	78mm	92mm	112mm	127mm	148mm
Gewinde	44x6RD	52X6RD	58X6RD	65X6RD	78X6RD	95X6RD	110x4RD	130x4RD



Außengewinde DIN (Werkstoff Edelstahl AISI 316)

	DN20	DN25	DN32	DN40	DN50	DN65	DN75	DN100
Außen-Durchm. Stutzen (A)	20mm	25mm	32mm	38mm	50mm	63mm	75mm	100mm
Länge Stutzen (B)		35mm	34mm	33mm	42mm	59mm	72mm	88mm
Gewindetyp	Rund-Gewinde							
Außen-Durchm. Sicherungsbund (C)		32mm	39mm	45mm	57mm	72mm	84mm	110mm
Außen-Druchm. Anschl. (D)		51mm	57mm	64mm	64mm	94mm	110mm	129,4mm
Gewinde	44x6RD	52X6RD	58X6RD	65X6RD	78X6RD	95X6RD	110x4RD	130x4RD



Kegelstutzen DIN (Werkstoff Edelstahl AISI 316)

	DN20	DN25	DN32	DN40	DN50	DN65	DN75	DN100
Außen-Durchm. Stutzen (A)	20mm	25mm	32mm	38mm	50mm	63mm	75mm	100mm
Länge Stutzen (B)		35mm	34mm	34mm	42mm	59mm	72mm	88mm
Außen-Durchm. Sicherungsbund (C)		32mm	38mm	45mm	57mm	73mm	85mm	106mm
Außen-Druchm. Anschl. (D)		44mm	50mm	55mm	68mm	84mm	99mm	120mm



Kegelstutzen n. DIN 11851, mit Rillenstutzen und Sicherungsbund (ohne Überwurfmutter)

Female DIN serrated hose shank with collar (without DIN NUT)

Femelle DIN douille annelée à collerette

Hembra DIN con espiga dentada y cuello de seguridad

zespół żeński - zgodnie DIN 11851 - z karbowaną końcówką do węża z wiązką zabezpieczającą (bez nakrętki)

Bocchettone femmina portagomma DIN 11851 con collare di sicurezza (senza girella)

Part-No.	Material	WP	Coupling	Shank	Price
DINHf15	SS AISI 316	25 bar	DN15	13mm	
DINHf20	SS AISI 316	25 bar	DN20	19mm	
DINHf25	SS AISI 316	25 bar	DN25	25mm	
DINHf32	SS AISI 316	25 bar	DN32	32mm	
DINHf40-38	SS AISI 316	25 bar	DN40	38mm	
DINHf40	SS AISI 316	25 bar	DN40	40mm	
DINHf50	SS AISI 316	25 bar	DN50	50mm	
DINHf65	SS AISI 316	25 bar	DN65	63mm	
DINHf80	SS AISI 316	25 bar	DN80	75mm	
DINHf100	SS AISI 316	25 bar	DN100	100mm	



Kegelstutzen n. DIN 11851, mit glattem Stutzen und Sicherungsbund (ohne Überwurfmutter)

Female DIN smooth hose shank with collar (without DIN NUT)

Femelle DIN douille lisse à collerette

Hembra DIN con espiga lisa y cuello de seguridad

Część żeńska zgodnie DIN 11851 z gładką końcówką do węża z wiązką zabezpieczającą (bez nakrętki)

Bocchettone femmina portagomma liscio DIN 11851 con collare di sicurezza (senza girella)

Part-No.	Material	WP	Coupling	Shank	Price
DINHf15SM	SS AISI 316	25 bar	DN15	13mm	
DINHf20SM	SS AISI 316	25 bar	DN20	19mm	
DINHf25SM	SS AISI 316	25 bar	DN25	25mm	
DINHf32SM	SS AISI 316	25 bar	DN32	32mm	
DINHf40-38SM	SS AISI 316	25 bar	DN40	38mm	
DINHf40SM	SS AISI 316	25 bar	DN40	40mm	
DINHf50SM	SS AISI 316	25 bar	DN50	50mm	
DINHf65SM	SS AISI 316	25 bar	DN65	63mm	
DINHf80SM	SS AISI 316	25 bar	DN80	75mm	
DINHf100SM	SS AISI 316	25 bar	DN100	100mm	



MILCHROHRVERSCHRAUBUNGEN NACH DIN 11851 / DIN 11851 COUPLINGS

Vaterteilstutzen n. DIN 11851 mit Außengewinde, Rillenstutzen u. Sicherungsbund (ohne Dichtung)

Male DIN serrated hose shank with collar - (without Gasket)

Mâle DIN douille annelée à collerette - sans joint

Macho din con espiga dentada y cuello de seguridad - sin junta

Część Męska z gwintem zewnętrznym zgodnie DIN 11851 z karbowaną końcówką do węża z wiązką zabezpieczającą (bez uszczelki)

Bocchettone femmina portagomma liscio DIN 11851 con collare di sicurezza (senza guarnizione)



Part-No.	Material	WP	Coupling	Shank	Price
DINH M15	SS AISI 316	25 bar	DN15	13mm	
DINH M20	SS AISI 316	25 bar	DN20	19mm	
DINH M25	SS AISI 316	25 bar	DN25	25mm	
DINH M32	SS AISI 316	25 bar	DN32	32mm	
DINH M40-38	SS AISI 316	25 bar	DN40	38mm	
DINH M40	SS AISI 316	25 bar	DN40	40mm	
DINH M50	SS AISI 316	25 bar	DN50	50mm	
DINH M65	SS AISI 316	25 bar	DN65	63mm	
DINH M80	SS AISI 316	25 bar	DN80	75mm	
DINH M100	SS AISI 316	25 bar	DN100	100mm	

Vaterteilstutzen n. DIN 11851 mit Außengewinde, glattem Stutzen u. Sicherungsbund (ohne Dichtung)

Male DIN smooth hose shank with collar - (without Gasket)

Mâle DIN douille lisse à collerette - sans joint

Macho din con espiga lisa y cuello de seguridad - sin junta

Część Męska z gwintem zewnętrznym zgodnie DIN 11851 z gładką końcówką do węża z wiązką zabezpieczającą (bez uszczelki)

Bocchettone maschio portagomma liscio DIN 11851 con collare di sicurezza (senza guarnizione)



Part-No.	Material	WP	Coupling	Shank	Price
DINH M15SM	SS AISI 316	25 bar	DN15	13mm	
DINH M20SM	SS AISI 316	25 bar	DN20	19mm	
DINH M25SM	SS AISI 316	25 bar	DN25	25mm	
DINH M32SM	SS AISI 316	25 bar	DN32	32mm	
DINH M40-38SM	SS AISI 316	25 bar	DN40	38mm	
DINH M40SM	SS AISI 316	25 bar	DN40	40mm	
DINH M50SM	SS AISI 316	25 bar	DN50	50mm	
DINH M65SM	SS AISI 316	25 bar	DN65	63mm	
DINH M80SM	SS AISI 316	25 bar	DN80	75mm	
DINH M100SM	SS AISI 316	25 bar	DN100	100mm	

45° Kegelstutzen n. DIN 11851, mit Rillenstutzen und Sicherungsbund (mit Überwurfmutter)

45° Female DIN serrated hose shank with collar (with DIN NUT)

45° Femelle DIN douille annelée à collerette

45° Hembra DIN con espiga dentada y cuello de seguridad (tuerca DIN)

45° Część Żeńska - zgodnie DIN 11851 - z karbowaną końcówką do węża z wiązka zabezpieczającą (nakrętka)

45° femmina DIN con portagomma (Girella DIN)

Part-No.	Material	WP	Coupling	Shank	Price
DINHf20-45	SS AISI 316	25 bar	DN20	19mm	
DINHf25-45	SS AISI 316	25 bar	DN25	25mm	
DINHf32-45	SS AISI 316	25 bar	DN32	32mm	
DINHf40-38-45	SS AISI 316	25 bar	DN40	38mm	
DINHf40-45	SS AISI 316	25 bar	DN40	40mm	
DINHf50-45	SS AISI 316	25 bar	DN50	50mm	
DINHf65-45	SS AISI 316	25 bar	DN65	63mm	
DINHf80-45	SS AISI 316	25 bar	DN80	75mm	



45° Vaterteilstutzen n. DIN 11851 mit Außengewinde, Rillenstutzen u. Sicherungsbund (ohne Dichtung)

45° Male DIN serrated hose shank with collar - (without Gasket)

45° Mâle DIN douille annelée à collerette - sans joint

45° Macho DIN con espiga dentada y cuello de seguridad - sin junta

45° Część Męska z gwintem zewnętrznym zgodnie DIN 11851 z karbowaną końcówką do węża z wiązka zabezpieczającą (bez uszczelki)

45° Maschio DIN portagomma - senza guarnizione.

Part-No.	Material	WP	Coupling	Shank	Price
DINHm20-45	SS AISI 316	25 bar	DN20	19mm	
DINHm25-45	SS AISI 316	25 bar	DN25	25mm	
DINHm32-45	SS AISI 316	25 bar	DN32	32mm	
DINHm40-38-45	SS AISI 316	25 bar	DN40	38mm	
DINHm40-45	SS AISI 316	25 bar	DN40	40mm	
DINHm50-45	SS AISI 316	25 bar	DN50	50mm	
DINHm65-45	SS AISI 316	25 bar	DN65	63mm	
DINHm80-45	SS AISI 316	25 bar	DN80	75mm	



90° Kegelstutzen n. DIN 11851, mit Rillenstutzen und Sicherungsbund (mit Überwurfmutter)

90° Female DIN serrated hose shank with collar (with DIN NUT)

90° Femelle DIN douille annelée à collerette

90° Hembra DIN con espiga dentada y cuello de seguridad (tuerca DIN)

90° Część Żeńska - zgodnie DIN 11851 - z karbowaną końcówką do węża z wiązka zabezpieczającą (nakrętka)

90° Femmina DIN portagomma con collare di sicurezza (Girella DIN)



Part-No.	Material	WP	Coupling	Shank	Price
DINHf20-90	SS AISI 316	25 bar	DN20	19mm	
DINHf25-90	SS AISI 316	25 bar	DN25	25mm	
DINHf32-90	SS AISI 316	25 bar	DN32	32mm	
DINHf40-38-90	SS AISI 316	25 bar	DN40	38mm	
DINHf40-90	SS AISI 316	25 bar	DN40	40mm	
DINHf50-90	SS AISI 316	25 bar	DN50	50mm	
DINHf65-90	SS AISI 316	25 bar	DN65	63mm	
DINHf80-90	SS AISI 316	25 bar	DN80	75mm	

90° Vaterteilstutzen n. DIN 11851 mit Außengewinde, Rillenstutzen u. Sicherungsbund (ohne Dichtung)

90° Male DIN serrated hose shank with collar - (without Gasket)

90° Mâle DIN douille annelée à collerette - sans joint

90° Macho DIN con espiga dentada y cuello de seguridad - sin junta

90° Część Męska z gwintem zewnętrznym zgodnie DIN 11851 z karbowaną końcówką do węża z wiązka zabezpieczającą (bez uszczelki)

90° Maschio DIN portagomma con collare di sicurezza - senza guarnizione



Part-No.	Material	WP	Coupling	Shank	Price
DINHm20-90	SS AISI 316	25 bar	DN20	19mm	
DINHm25-90	SS AISI 316	25 bar	DN25	25mm	
DINHm32-90	SS AISI 316	25 bar	DN32	32mm	
DINHm40-38-90	SS AISI 316	25 bar	DN40	38mm	
DINHm40-90	SS AISI 316	25 bar	DN40	40mm	
DINHm50-90	SS AISI 316	25 bar	DN50	50mm	
DINHm65-90	SS AISI 316	25 bar	DN65	63mm	
DINHm80-90	SS AISI 316	25 bar	DN80	75mm	

Kegelstutzen n. DIN 11851, für Schelleinband (ohne Überwurfmutter)

Female DIN with hose shank for clamps (without DIN NUT)

Femelle DIN douille annelée sans collerette

Hembra DIN 11851 con espiga para abrazaderas (sin tuerca DIN)

Część żeńska zgodnie DIN 11851 - z końcówką do węża do mocowania opaskami (bez nakrętki)

Femmina DIN 11851 portagomma per semigusci - senza girella

Part-No.	Material	WP	Coupling	Shank	Price
DINHf25BT	SS AISI 316	25 bar	DN25	25mm	
DINHf32BT	SS AISI 316	25 bar	DN32	32mm	
DINHf40BT	SS AISI 316	25 bar	DN40	40mm	
DINHf50BT	SS AISI 316	25 bar	DN50	50mm	
DINHf65BT	SS AISI 316	25 bar	DN65	63mm	
DINHf80BT	SS AISI 316	25 bar	DN80	75mm	
DINHf100BT	SS AISI 316	25 bar	DN100	100mm	



Vaterteilstutzen n. DIN 11851 für Schelleneinband - ohne Dichtung

Male DIN with hose shank for clamps - without Gasket

Mâle DIN douille annelée sans collerette - sans joint

Macho DIN con espiga para abrazaderas - sin junta

Część męska z gwintem zewnętrznym zgodnie DIN 11851 z końcówką do węża do mocowania opaskami - bez uszczelki

Maschio DIN 11851 portagomma per semigusci - senza guarnizione

Part-No.	Material	WP	Coupling	Shank	Price
DINHm25BT	SS AISI 316	25 bar	DN25	25mm	
DINHm32BT	SS AISI 316	25 bar	DN32	32mm	
DINHm40BT	SS AISI 316	25 bar	DN40	40mm	
DINHm50BT	SS AISI 316	25 bar	DN50	50mm	
DINHm65BT	SS AISI 316	25 bar	DN65	63mm	
DINHm80BT	SS AISI 316	25 bar	DN80	75mm	
DINHm100BT	SS AISI 316	25 bar	DN100	100mm	



Kegelstutzen n. DIN 11851 für Dampfschlauch, mit Rillenstutzen und Sicherungsbund (o. ÜWM)

Female DIN steam hose, serrated hose shank and collar (without DIN NUT)

Femelle DIN douille annelée à collerette DIN 11851 - Vapeur

Hembra DIN con espiga dentada y cuello de seguridad para manguera de vapor (sin tuerca DIN)

Część żeńska zgodnie DIN 11851 do pary wodnej z karbowaną końcówką do węża z wiązka zabezpieczającą (bez nakrętki)

Femmina DIN 11851 portagomma e collare di sicurezza per tubi di vapore



Part-No.	Material	WP	Coupling	Shank	Price
DINHF19-SSV	SS AISI 316	18 bar	DN19	19 mm	
DINHF25-SSV	SS AISI 316	18 bar	DN25	25 mm	
DINHF32-SSV	SS AISI 316	18 bar	DN32	32 mm	
DINHF40-38-SSV	SS AISI 316	18 bar	DN40	38 mm	
DINHF50-SSV	SS AISI 316	18 bar	DN50	50 mm	

Vaterteilstutzen n. DIN 11851 für Dampfschlauch, mit Rillenstutzen und Sicherungsbund (ohne Dichtung)

Male DIN steam hose, serrated hose shank and collar (without Gasket)

Mâle DIN douille annelée à collerette DIN 11851 - Vapeur

Macho DIN con espiga dentada y cuello de seguridad para manguera de vapor (sin junta)

Część męska z gwintem zewnętrznym zgodnie DIN 11851 do pary wodnej z karbowaną końcówką do węża z wiązka zabezpieczającą (bez uszczelnienia)

Maschio DIN 11851 portagomma e collare di sicurezza per tubi di vapore (senza guarnizione)



Part-No.	Material	WP	Coupling	Shank	Price
DINHM19-SSV	SS AISI 316	18 bar	DN19	19 mm	
DINHM25-SSV	SS AISI 316	18 bar	DN25	25 mm	
DINHM32-SSV	SS AISI 316	18 bar	DN32	32 mm	
DINHM40-38-SSV	SS AISI 316	18 bar	DN40	38 mm	
DINHM50-SSV	SS AISI 316	18 bar	DN50	50 mm	

Kegelstutzen n. DIN 11851 mit Anschweissende (ohne Überwurfmutter)

Female DIN with welding end (without DIN NUT)

Femelle DIN à souder

Casquillo hembra DIN 11851 para soldar

Część żeńska zgodnie DIN 11851 z króćcem do dospawania (bez nakrętki)

Bocchettone DIN femmina a saldare



Part-No.	Material	WP	Coupling	BW (ID x OD)	Price
DINHF20BW	SS AISI 316	25 bar	DN20	20 x 24	
DINHF25BW	SS AISI 316	25 bar	DN25	26 x 29	
DINHF32BW	SS AISI 316	25 bar	DN32	32 x 35	
DINHF40BW	SS AISI 316	25 bar	DN40	38 x 41	
DINHF50BW	SS AISI 316	25 bar	DN50	50 x 53	
DINHF65BW	SS AISI 316	25 bar	DN65	66 x 70	
DINHF80BW	SS AISI 316	25 bar	DN80	81 x 85	
DINHF100BW	SS AISI 316	25 bar	DN100	100 x 104	

Außengewinde n. DIN 11851 mit Anschweissende (ohne Dichtung)

Male DIN with welding end (without Gasket)

Mâle DIN à souder

Casquillo macho DIN 11851 para soldar (sin junta)

Część Męska z gwintem zewnętrznym zgodnie DIN 11851 z króćcem do spawania (bez uszczelki)

Bocchettone DIN maschio a saldare

Part-No.	Material	WP	Coupling	BW (ID x OD)	Price
DINHM20BW	SS AISI 316	25 bar	DN20	20 x 24	
DINHM25BW	SS AISI 316	25 bar	DN25	26 x 29	
DINHM32BW	SS AISI 316	25 bar	DN32	32 x 35	
DINHM40BW	SS AISI 316	25 bar	DN40	38 x 41	
DINHM50BW	SS AISI 316	25 bar	DN50	50 x 53	
DINHM65BW	SS AISI 316	25 bar	DN65	66 x 70	
DINHM80BW	SS AISI 316	25 bar	DN80	81 x 85	
DINHM100BW	SS AISI 316	25 bar	DN100	100 x 104	



Milchrohrbogen 45°, Kegelstutzen nach DIN11851 - mit montierter Überwurfmutter (SS304) - auf Anschweißende

DIN11851 45° Elbow, female - with assembled nut (SS304) - to welding end

DIN Coude 45° - Femelle avec Ecrou - à souder

Hembra con tuerca DIN 11851 con extremo para soldar - Codo 45°

Część żeńska z nakrętką (SS304) z 45° Kolanem i z króćcem do dospawania

Curva 45° con raccordo DIN femmina - estremo da saldare

Part-No.	Material	WP	Coupling	BW (ID x OD)	Price
DINHf20BW-45	SS AISI 316	25 bar	DN20	20 x 24	
DINHf25BW-45	SS AISI 316	25 bar	DN25	26 x 29	
DINHf32BW-45	SS AISI 316	25 bar	DN32	32 x 35	
DINHf40BW-45	SS AISI 316	25 bar	DN40	38 x 41	
DINHf50BW-45	SS AISI 316	25 bar	DN50	50 x 53	
DINHf65BW-45	SS AISI 316	25 bar	DN65	66 x 70	
DINHf80BW-45	SS AISI 316	25 bar	DN80	81 x 85	



Außengewinde n. DIN 11851 mit Anschweissende (ohne Dichtung) - 45°

Male DIN with welding end (without Gasket) - 45°

Mâle DIN à souder - 45°

Macho DIN 11851 con extremo para soldar - Codo 45°

Część Męska z gwintem zewnętrznym zgodnie DIN 11851 z króćcem do spawania (bez uszczelki) - 45°

Curva 45° con raccordo DIN maschio - estremo da saldare



Part-No.	Material	WP	Coupling	BW (ID x OD)	Price
DINH20BW-45	SS AISI 316	25 bar	DN20	20 x 24	
DINH25BW-45	SS AISI 316	25 bar	DN25	26 x 29	
DINH32BW-45	SS AISI 316	25 bar	DN32	32 x 35	
DINH40BW-45	SS AISI 316	25 bar	DN40	38 x 41	
DINH50BW-45	SS AISI 316	25 bar	DN50	50 x 53	
DINH65BW-45	SS AISI 316	25 bar	DN65	66 x 70	
DINH80BW-45	SS AISI 316	25 bar	DN80	81 x 85	

Milchrohrbogen 90°, Kegelstutzen nach DIN11851 - mit montierter Überwurfmutter (SS304) - auf Anschweißende

DIN11851 90° Elbow, female - with assembled nut (SS304) - to welding end

DIN Coude 90° - Femelle avec Ecrou - à souder

Hembra con tuerca DIN 11851 con extremo para soldar - Codo 90°

Część Żeńska z nakrętką (SS304) z 90° Kolanem i z króćcem do dospawania

Curva 90° con raccordo DIN femmina - estremo da saldare



Part-No.	Material	WP	Coupling	BW	Price
DINH20BW-90	SS AISI 316	25 bar	DN20	20 x 24	
DINH25BW-90	SS AISI 316	25 bar	DN25	26 x 29	
DINH32BW-90	SS AISI 316	25 bar	DN32	32 x 35	
DINH40BW-90	SS AISI 316	25 bar	DN40	38 x 41	
DINH50BW-90	SS AISI 316	25 bar	DN50	50 x 53	
DINH65BW-90	SS AISI 316	25 bar	DN65	66 x 70	
DINH80BW-90	SS AISI 316	25 bar	DN80	81 x 85	

Milchrohrbogen 90°, DIN11851 Milchrohraußengewinde (ohne Dichtung) auf Anschweißende

DIN11851 90° Elbow, male thread (without gasket) to welding end

DIN Coude 90° - Mâle - à souder

Macho DIN 11851 con extremo para soldar - Codo 90°

Część Męska z gwintem zewnętrznym (bez uszczelki) z 90° Kolanem i z króćcem do dospawania

Curva 90° con raccordo DIN maschio - estremo da saldare

Part-No.	Material	WP	Coupling	BW	Price
DINH20BW-90	SS AISI 316	25 bar	DN20	20 x 24	
DINH25BW-90	SS AISI 316	25 bar	DN25	26 x 29	
DINH32BW-90	SS AISI 316	25 bar	DN32	32 x 35	
DINH40BW-90	SS AISI 316	25 bar	DN40	38 x 41	
DINH50BW-90	SS AISI 316	25 bar	DN50	50 x 53	
DINH65BW-90	SS AISI 316	25 bar	DN65	66 x 70	
DINH80BW-90	SS AISI 316	25 bar	DN80	81 x 85	



Schraubschauglas DIN 11851 mit Anschweissende

Screw sight glass DIN with welding end

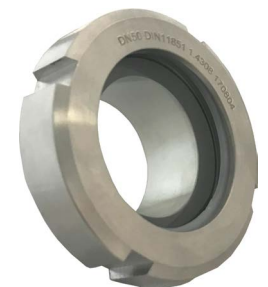
Regard vissé DIN 11851 DIN à souder

Tuerca DIN 11851 con visor para soldar

Wziernik DIN 11851 z króćcem do spawania

Girella con mirino DIN a saldare

Part-No.	Material	WP	Coupling	BW (ID x OD)	Price
DINSG25BW	SS AISI 316	25 bar	DN25	26 x 29	
DINSG32BW	SS AISI 316	25 bar	DN32	32 x 35	
DINSG40BW	SS AISI 316	25 bar	DN40	38 x 41	
DINSG50BW	SS AISI 316	25 bar	DN50	48 x 50	
DINSG65BW	SS AISI 316	25 bar	DN65	66 x 70	
DINSG80BW	SS AISI 316	25 bar	DN80	81 x 85	
DINSG100BW	SS AISI 316	25 bar	DN100	100 x 104	



MILCHROHRVERSCHRAUBUNGEN NACH DIN 11851 / DIN 11851 COUPLINGS

Schauglas aus Borosilikatglas mit beidseitigem DIN Anschweißende - Montierte Schutzstäbe aus SS304

Tubular sight glass DIN with welding ends, borosilicate glass

Viseur tubulaire DIN avec extrémités à souder verre borosilicate

Mirilla tubular DIN con extremos para soldar, vidrio borosilicatado

Wziernik wykonany ze szkła borokrzemowego z obustronną końcówką do spawania DIN

Specola di Linea con attacchi DIN con estremità a saldare, vetro borosilicato



NEW	Part-No.	Material	WP	Coupling	BW (ID x OD)	Price
	DINBW25BW25-SG	borosilicate	25 bar	DN25	26 x 29	
	DINBW32BW32-SG	borosilicate	25 bar	DN32	32 x 35	
	DINBW40BW40-SG	borosilicate	25 bar	DN40	38 x 41	
	DINBW50BW50-SG	borosilicate	25 bar	DN50	48 x 50	
	DINBW65BW65-SG	borosilicate	25 bar	DN65	66 x 70	
	DINBW80BW80-SG	borosilicate	25 bar	DN80	81 x 85	
	DINBW100BW100-SG	borosilicate	25 bar	DN100	100 x 104	

Schauglas aus Borosilikatglas mit beidseitigem DIN Außengewinde - Montierte Schutzstäbe aus SS304

Tubular sight glass DIN with both sides male, borosilicate glass

Viseur tubulaire DIN avec extrémités mâle, verre borosilicate

Mirilla tubular DIN macho - macho, vidrio borosilicatado

Wziernik wykonany ze szkła borokrzemowego z gwintem zewnętrznym DIN

Specola di Linea con attacchi DIN maschio - maschio, vetro borosilicato



NEW	Part-No.	Material	WP	Male	Male	Price
	DINHM25HM25-SG	borosilicate	25 bar	DN25	DN25	
	DINHM32HM32-SG	borosilicate	25 bar	DN32	DN32	
	DINHM40HM40-SG	borosilicate	25 bar	DN40	DN40	
	DINHM50HM50-SG	borosilicate	25 bar	DN50	DN50	
	DINHM65HM65-SG	borosilicate	25 bar	DN65	DN65	
	DINHM80HM80-SG	borosilicate	25 bar	DN80	DN80	
	DINHM100HM100-SG	borosilicate	25 bar	DN100	DN100	

Ersatz Schutzgitter für Lebensmittelschaugläser

Replacement Net Case for Sight Glass

Filet de remplacement pour le verre de regard

Funda de red de repuesto para mirilla

Wymienna obudowa siatki do wziernika

Custodia di ricambio in rete per il vetro spia



ONLY NET CASE

NEW	Part-No.	Material	DN	Price
	REPCASE1-SG	SS AISI 304	DN25	
	REPCASE1.25-SG	SS AISI 304	DN32	
	REPCASE1.5-SG	SS AISI 304	DN40	
	REPCASE2-SG	SS AISI 304	DN50	
	REPCASE2.5-SG	SS AISI 304	DN65	
	REPCASE3-SG	SS AISI 304	DN80	
	REPCASE4-SG	SS AISI 304	DN100	



DIN 11851 - Vaterteil auf Vaterteil

DIN Male to DIN Male

DIN - Mâle

DIN 11851 macho - macho

DIN 11851 - obie strony Część Męska z gwintem zewnętrznym

Bocchettone adattatore maschio-maschio DIN 11851

Part-No.	Material	WP	Male	Male	Price
DINHM20HM20	SS AISI 316	25 bar	DN20	DN20	
DINHM25HM25	SS AISI 316	25 bar	DN25	DN25	
DINHM32HM32	SS AISI 316	25 bar	DN32	DN32	
DINHM40HM40	SS AISI 316	25 bar	DN40	DN40	
DINHM50HM50	SS AISI 316	25 bar	DN50	DN50	
DINHM65HM65	SS AISI 316	25 bar	DN65	DN65	
DINHM80HM80	SS AISI 316	25 bar	DN80	DN80	



Reduzierung DIN 11851 - Kegelstutzen mit Überwurfmutter auf Vaterteil

DIN Reducer - DIN Female with NUT to DIN Male

Réduction DIN - Femelle avec Ecrou - Mâle

Reducción DIN 11851 hembra con tuerca - macho

Redukcja DIN 11851 - Część Żeńska z nakrętką na Część Męską z gwintem zewnętrznym

Bocchettone ridotto femmina con girella - maschio DIN 11851

Part-No.	Material	WP	Nut	Male	Price
DINHf32HM25	SS AISI 316	25 bar	DN32	DN25	
DINHf40HM25	SS AISI 316	25 bar	DN40	DN25	
DINHf40HM32	SS AISI 316	25 bar	DN40	DN32	
DINHf50HM40	SS AISI 316	25 bar	DN50	DN40	



Reduzierung DIN 11851 - Vaterteil auf Vaterteil

DIN Reducer - DIN Male to DIN Male

Réduction DIN - Mâle

Reducción DIN 11851 macho - macho

Redukcja DIN 11851 - obie strony Część Męska z gwintem zewnętrznym

Bocchettone ridotto maschio-maschio DIN 11851

Part-No.	Material	WP	Male	Male	Price
DINHM32HM25	SS AISI 316	25 bar	DN32	DN25	
DINHM40HM25	SS AISI 316	25 bar	DN40	DN25	
DINHM40HM32	SS AISI 316	25 bar	DN40	DN32	
DINHM50HM40	SS AISI 316	25 bar	DN50	DN40	



Reduzierung DIN 11851 - Kegelseutzen mit Überwurfmutter auf Kegelseutzen mit Überwurfmutter

DIN Reducer - DIN Female with NUT to DIN Female with NUT

Réduction DIN - Femelle avec Ecrou

Reducción DIN 11851 hembra con tuerca - hembra con tuerca

Redukcja DIN 11851 - obie strony Część żeńska z nakrętką

Bocchettone ridotto femmina con girella - femmina con girella DIN 11851



Part-No.	Material	WP	Nut	Nut	Price
DINHf32HF25	SS AISI 316	25 bar	DN32	DN25	
DINHf40HF25	SS AISI 316	25 bar	DN40	DN25	
DINHf40HF32	SS AISI 316	25 bar	DN40	DN32	
DINHf50HF40	SS AISI 316	25 bar	DN50	DN40	

Reduzierung DIN 11851 - Vaterteil auf Kegelseutzen mit Überwurfmutter

DIN Reducer - DIN Male to DIN Female with NUT

Réduction DIN - Mâle - Femelle avec Ecrou

Reducción DIN 11851 macho - hembra con tuerca

Redukcja DIN 11851 - Część Męska z gwintem zewnętrznym na Część żeńską z nakrętką

Bocchettone ridotto maschio - femmina con girella DIN 11851



Part-No.	Material	WP	Male	Nut	Price
DINHm32HF25	SS AISI 316	25 bar	DN32	DN25	
DINHm40HF25	SS AISI 316	25 bar	DN40	DN25	
DINHm40HF32	SS AISI 316	25 bar	DN40	DN32	
DINHm50HF40	SS AISI 316	25 bar	DN50	DN40	

Übergangsstück Kegelseutzen DIN 11851 mit Überwurfmutter auf BSPP Innengewinde - PTFE Gewindedichtung

Adapter DIN Female with Nut to BSPP female thread - PTFE Thread Gasket

Adapter DIN Femelle avec Ecrou - BSPP Femelle filetage - PTFE joint de filetage

DIN 11851 hembra con tuerca - rosca hembra BSPP - junta rosca PTFE

Adapter DIN 11851 - Część żeńska z nakrętką na końcówkę z gwintem wewnętrznym BSPP - uszczelką gwintowaną PTFE

DIN 11851 Bocchettone femmina con girella - femmina BSPP - guarnizione PTFE



Part-No.	Material	WP	Coupling	Thread	Price
DINHf15IG	SS AISI 316	25 bar	DN15	1/2"	
DINHf20IG	SS AISI 316	25 bar	DN20	3/4"	
DINHf25IG	SS AISI 316	25 bar	DN25	1"	
DINHf32IG	SS AISI 316	25 bar	DN32	1 1/4"	
DINHf40IG	SS AISI 316	25 bar	DN40	1 1/2"	
DINHf50IG	SS AISI 316	25 bar	DN50	2"	

Übergangsstück Vaterteil DIN 11851 auf BSPP Innengewinde - PTFE Gewindedichtung

Adapter DIN Male to BSPP female thread - PTFE Gasket

Adapter DIN Mâle - BSPP Femelle filetage - PTFE Joint

Macho DIN - rosca hembra BSPP - junta PTFE

Adapter DIN 11851 - Część Męska z gwintem zewnętrznym na końcówkę z gwintem wewnętrznym BSPP - uszczelką gwintowaną PTFE

Bocchettone maschio filettato femmina DIN 11851 - guarnizione PTFE

Part-No.	Material	WP	Coupling	Thread	Price
DINHM15IG	SS AISI 316	25 bar	DN15	1/2"	
DINHM20IG	SS AISI 316	25 bar	DN20	3/4"	
DINHM25IG	SS AISI 316	25 bar	DN25	1"	
DINHM32IG	SS AISI 316	25 bar	DN32	1 1/4"	
DINHM40IG	SS AISI 316	25 bar	DN40	1 1/2"	
DINHM50IG	SS AISI 316	25 bar	DN50	2"	



Übergangsstück Kegelstutzen DIN 11851 ohne Überwurfmutter auf BSPP Außengewinde

Adapter DIN Female without Nut to BSPP male thread

Adapter DIN Femelle sans Ecrou - BSPP Mâle filetage

Hembra DIN - rosca macho BSPP

Adapter DIN 11851 - Część żeńska bez nakrętki na końcówkę z gwintem zewnętrznym BSPP

Adattatore DIN femmina DIN senza dado con filettatura maschio BSPP

Part-No.	Material	WP	Coupling	Thread	Price
DINHF15AG	SS AISI 316	25 bar	DN15	1/2"	
DINHF20AG	SS AISI 316	25 bar	DN20	3/4"	
DINHF25AG	SS AISI 316	25 bar	DN25	1"	
DINHF32AG	SS AISI 316	25 bar	DN32	1 1/4"	
DINHF40AG	SS AISI 316	25 bar	DN40	1 1/2"	
DINHF50AG	SS AISI 316	25 bar	DN50	2"	



Übergangsstück Vaterteil DIN 11851 auf BSPP Außengewinde

Adapter DIN Male to BSPP male thread

Adapter DIN Mâle - BSPP Mâle filetage

Macho DIN - rosca macho BSPP

Adapter DIN 11851 - Część Męska z gwintem zewnętrznym na końcówkę z gwintem zewnętrznym BSPP

Adattatore Maschio DIN con dado maschio BSPP

Part-No.	Material	WP	Coupling	Thread	Price
DINHM15AG	SS AISI 316	25 bar	DN15	1/2"	
DINHM20AG	SS AISI 316	25 bar	DN20	3/4"	
DINHM25AG	SS AISI 316	25 bar	DN25	1"	
DINHM32AG	SS AISI 316	25 bar	DN32	1 1/4"	
DINHM40AG	SS AISI 316	25 bar	DN40	1 1/2"	
DINHM50AG	SS AISI 316	25 bar	DN50	2"	



MILCHROHRVERSCHRAUBUNGEN NACH DIN 11851 / DIN 11851 COUPLINGS

Milchrohrbogen 45°, beidseitig Kegelstutzen nach DIN11851 - mit montierter Überwurfmutter (SS304)

DIN 11851 45° Elbow, both sides female - assembled with nut (SS304)

DIN Coude 45° - Femelle avec Ecrou - Femelle avec Ecrou (SS304)

Codo 45° - Hembra DIN a hembra DIN - con tuerca (SS304)

45° Kolano obustronny Część Żeńska z nakrętką (SS304)

Curva 45° DIN - Femmina DIN a Femmina DIN - con dado (SS304)



Part-No.	Material	WP	Nut	Nut	Price
DINHF20HF20-45	SS AISI 316	25 bar	DN20	DN20	
DINHF25HF25-45	SS AISI 316	25 bar	DN25	DN25	
DINHF32HF32-45	SS AISI 316	25 bar	DN32	DN32	
DINHF40HF40-45	SS AISI 316	25 bar	DN40	DN40	
DINHF50HF50-45	SS AISI 316	25 bar	DN50	DN50	
DINHF65HF65-45	SS AISI 316	25 bar	DN65	DN65	
DINHF80HF80-45	SS AISI 316	25 bar	DN80	DN80	

Milchrohrbogen 45°, beidseitig Außengewinde nach DIN11851 (ohne Dichtung)

DIN 11851 45° Elbow, both sides male thread (without gasket)

DIN Coude 45° - Mâle

Codo 45° - Macho DIN a macho DIN

45° Kolano obustronny Część Męska z gwintem zewnętrznym (bez uszczelki)

Curva 45° DIN - Maschio DIN a maschio DIN



Part-No.	Material	WP	Male	Male	Price
DINHM20HM20-45	SS AISI 316	25 bar	DN20	DN20	
DINHM25HM25-45	SS AISI 316	25 bar	DN25	DN25	
DINHM32HM32-45	SS AISI 316	25 bar	DN32	DN32	
DINHM40HM40-45	SS AISI 316	25 bar	DN40	DN40	
DINHM50HM50-45	SS AISI 316	25 bar	DN50	DN50	
DINHM65HM65-45	SS AISI 316	25 bar	DN65	DN65	
DINHM80HM80-45	SS AISI 316	25 bar	DN80	DN80	

Milchrohrbogen 45°, Kegelstutzen nach DIN11851 mit montierter Überwurfmutter (SS304) auf DIN Außengewinde

DIN11851 45° Elbow, female with assembled nut (SS304) to male thread

DIN Coude 45° - Femelle avec Ecrou - Mâle

Codo 45° - Hembra DIN con tuerca a Macho DIN

Część żeńska z nakrętką (SS304) z 45° Kolanem na Część Męską z gwintem zewnętrznym (bez uszczelki)

Curva 45° DIN - Femmina DIN con dado a Maschio DIN

Part-No.	Material	WP	Nut	Male	Price
DINHF20HM20-45	SS AISI 316	25 bar	DN20	DN20	
DINHF25HM25-45	SS AISI 316	25 bar	DN25	DN25	
DINHF32HM32-45	SS AISI 316	25 bar	DN32	DN32	
DINHF40HM40-45	SS AISI 316	25 bar	DN40	DN40	
DINHF50HM50-45	SS AISI 316	25 bar	DN50	DN50	
DINHF65HM65-45	SS AISI 316	25 bar	DN65	DN65	
DINHF80HM80-45	SS AISI 316	25 bar	DN80	DN80	



Milchrohrbogen 90°, beidseitig Kegelstutzen nach DIN11851 - mit montierter Überwurfmutter (SS304)

DIN11851 90° Elbow, both sides Female - assembled with nut (SS304)

DIN Coude 90° - Femelle avec Ecrou - Femelle avec Ecrou (SS304)

Codo 90° DIN - Hembra DIN a Hembra DIN - con tuerca (SS304)

90° Kolano obustronny Część żeńska z nakrętką (SS304)

Curva 90° DIN - Femmina DIN a Femmina DIN- con girella (SS304)

Part-No.	Material	WP	Nut	Nut	Price
DINHF20HF20-90	SS AISI 316	25 bar	DN20	DN20	
DINHF25HF25-90	SS AISI 316	25 bar	DN25	DN25	
DINHF32HF32-90	SS AISI 316	25 bar	DN32	DN32	
DINHF40HF40-90	SS AISI 316	25 bar	DN40	DN40	
DINHF50HF50-90	SS AISI 316	25 bar	DN50	DN50	
DINHF65HF65-90	SS AISI 316	25 bar	DN65	DN65	
DINHF80HF80-90	SS AISI 316	25 bar	DN80	DN80	



Milchrohrbogen 90°, beidseitig Außengewinde nach DIN11851 (ohne Dichtung)

DIN11851 90° Elbow, both sides Male thread (without gasket)

DIN Coude 90° - Mâle

Codo 90° DIN - Macho DIN a macho DIN

90° Kolano obustronny Część Męska z gwintem zewnętrznym (bez uszczelki)

Curva 90° DIN - Maschio DIN a Maschio DIN



Part-No.	Material	WP	Male	Male	Price
DINHM20HM20-90	SS AISI 316	25 bar	DN20	DN20	
DINHM25HM25-90	SS AISI 316	25 bar	DN25	DN25	
DINHM32HM32-90	SS AISI 316	25 bar	DN32	DN32	
DINHM40HM40-90	SS AISI 316	25 bar	DN40	DN40	
DINHM50HM50-90	SS AISI 316	25 bar	DN50	DN50	
DINHM65HM65-90	SS AISI 316	25 bar	DN65	DN65	
DINHM80HM80-90	SS AISI 316	25 bar	DN80	DN80	

Milchrohrbogen 90°, Kegelstutzen nach DIN11851 mit montierter Überwurfmutter (SS304) auf Milchrohräußengewinde

DIN11851 90° Elbow, female with assembled nut (SS304) to male thread

DIN Coude 90° - Femelle avec Ecrou - Mâle

Codo 90° DIN - Hembra DIN con tuerca a macho DIN

Część żeńska z nakrętką (SS304) z 90° kolanem na część męską z gwintem zewnętrznym (bez uszczelki)

Curva 90° DIN - Femmina DIN con filettatura a Maschio DIN



Part-No.	Material	WP	Nut	Male	Price
DINHF20HM20-90	SS AISI 316	25 bar	DN20	DN20	
DINHF25HM25-90	SS AISI 316	25 bar	DN25	DN25	
DINHF32HM32-90	SS AISI 316	25 bar	DN32	DN32	
DINHF40HM40-90	SS AISI 316	25 bar	DN40	DN40	
DINHF50HM50-90	SS AISI 316	25 bar	DN50	DN50	
DINHF65HM65-90	SS AISI 316	25 bar	DN65	DN65	
DINHF80HM80-90	SS AISI 316	25 bar	DN80	DN80	

Vaterteil DIN 11851 mit IBC Innengewinde- PE Weichdichtung

Male DIN 11851 with IBC female thread - PE Foam gasket

Mâle DIN 11851 avec Filetage IBC femelle - Étanchéité souple PE

Macho DIN 11851 con rosca hembra IBC - junta de espuma PE

Wtyk Część Męska DIN11851 / Złącze IBC z gwintem wewnętrznym - Uszczelka: polietylen mętej gęstości

Accoppiamento maschio DIN 11851 con Accoppiamento filettatura femmina IBC - Guarnizione PE



Part-No.	Material	WP	IBC	DINHM	Price
IBCF60DINHM25-SS	Stainless Steel	bar	S60x6	DN25	
IBCF60DINHM32-SS	Stainless Steel	bar	S60x6	DN32	
IBCF60DINHM40-SS	Stainless Steel	bar	S60x6	DN40	
IBCF60DINHM50-SS	Stainless Steel	bar	S60x6	DN50	

90° Bogen AG/AG BSPP flachdichtend

90° Elbow male BSPP thread - flat sealing

90° Coude mâle/mâle à joint plat

Codo 90° RM-RM BSPP

90° Łolanoz gwintami zewnętrznymi cylindrycznymi

Curva 90° maschio - maschio BSPPP

Part-No.	Material	WP	Thread1	Thread2	Price
MMS075075FL-90	SS AISI 316	16 bar	3/4"	3/4"	
MMS1010FL-90	SS AISI 316	16 bar	1"	1"	
MMS1212FL-90	SS AISI 316	16 bar	1 1/4"	1 1/4"	
MMS1515FL-90	SS AISI 316	16 bar	1 1/2"	1 1/2"	
MMS2020FL-90	SS AISI 316	16 bar	2"	2"	
MMS3030FL-90	SS AISI 316	16 bar	3"	3"	
MMS4040FL-90	SS AISI 316	16 bar	4"	4"	



Vaterteil DIN 11851 mit IBC Außengewinde - ohne Dichtung

Male DIN 11851 with IBC male thread - without Gasket

Mâle DIN 11851 avec Filetage IBC mâle - sans Joint

Macho DIN 11851 con rosca macho IBC - sin junta

Wtyk Część Męska DIN11851/ Złącze IBC z gwintem zewnętrznym - bez Uszczelka

DIN senza guarnizione

Part-No.	Material	WP	IBC	DINHM	Price
IBC60DINM25-SS	Stainless Steel	bar	S60x6	DN25	
IBC60DINM32-SS	Stainless Steel	bar	S60x6	DN32	
IBC60DINM40-SS	Stainless Steel	bar	S60x6	DN40	
IBC60DINM50-SS	Stainless Steel	bar	S60x6	DN50	
IBC60DINM65-SS	Stainless Steel	bar	S60x6	DN65	
IBC60DINM80-SS	Stainless Steel	bar	S60x6	DN80	



MILCHROHRVERSCHRAUBUNGEN NACH DIN 11851 / DIN 11851 COUPLINGS

Übergangsstück Kegelstutzen DIN 11851 mit Überwurfmutter auf CLAMP Kupplung DIN32676 - ohne Dichtung

Adapter DIN Female with Nut to Clamp coupling - DIN32676- without Gasket

Adapter DIN Femelle avec Ecrou - avec Raccord micro-CLAMP - DIN32676 - sans Joint

Hembra DIN 11851 con tuerca a racor clamp - DIN32676- sin junta

Adapter DIN 11851 - Część żeńska z nakrętką na końcówkę / Złącze «Clamp» - DIN32676 - bez uszczelki

Accoppiamento femmina DIN con girella con accoppiamento Clamp - DIN32676 - senza guarnizione



Part-No.	Material	WP	DINHF	ClampDisk	Price
DINHF20CLH076	SS AISI 316	25 bar	DN20	34	
DINHF25CLH106	SS AISI 316	25 bar	DN25	50,5	
DINHF32CLH125	SS AISI 316	25 bar	DN32	50,5	
DINHF40CLH156	SS AISI 316	25 bar	DN40	50,5	
DINHF50CLH206	SS AISI 316	25 bar	DN50	64	
DINHF65CLH256	SS AISI 316	25 bar	DN65	91	
DINHF80CLH306	SS AISI 316	25 bar	DN80	106	

Übergangsstück Vaterteil DIN 11851 auf CLAMP Kupplung DIN32676

Adapter DIN Male to Clamp coupling - DIN32676

Adapter DIN Mâle - avec Raccord micro-CLAMP - DIN32676

Macho DIN a racor Clamp - DIN32676

Adapter DIN 11851 - Wtyk Część Męska DIN11851 / Złącze «Clamp» - DIN32676

Accoppiamento maschio DIN con accoppiamento Clamp - DIN32676



Part-No.	Material	WP	DINHF	ClampDisk	Price
DINHM20CLH076	SS AISI 316	25 bar	DN20	34	
DINHM25CLH106	SS AISI 316	25 bar	DN25	50,5	
DINHM32CLH125	SS AISI 316	25 bar	DN32	50,5	
DINHM40CLH156	SS AISI 316	25 bar	DN40	50,5	
DINHM50CLH206	SS AISI 316	25 bar	DN50	64	
DINHM65CLH256	SS AISI 316	25 bar	DN65	91	
DINHM80CLH306	SS AISI 316	25 bar	DN80	106	

Übergangsstück Außengewinde DIN 11851 auf Macon Kupplung

Adapter DIN Male to Macon Male coupling - PTFE Thread Gasket

Adapter DIN Mâle - avec Mâle Macon

Macho DIN 11851 a Macon

Adapter DIN 11851 - Wtyk Część Męska DIN11851 / Część żeńska Macon

Accoppiamento maschio DIN con girella con accoppiamento Maschio Macon



Part-No.	Material	WP	DINHM	Macon	Price
DINHM40MACM38	SS AISI 316	25 bar	DN40	DN38	
DINHM50MACM50	SS AISI 316	25 bar	DN50	DN50	
DINHM80MACM70	SS AISI 316	25 bar	DN80	DN70	



DIN 11851 - Vaterteil auf SMS 1145 Vaterteil

DIN Male to SMS 1145 Male

DIN Mâle avec SMS 1445 Mâle

Macho DIN 11851 a macho SMS 1445

DIN 11851 - Wtyk Część Męska / SMS 1445 - - Wtyk Część Męska

DIN - Maschio DIN a Maschio SMS 1145

Part-No.	Material	WP	DIN	SMS	Price
DINHM25SMSHM25	SS AISI 316	25 bar	DN25	DN25	
DINHM32SMSHM32	SS AISI 316	25 bar	DN32	DN32	
DINHM40SMSHM38	SS AISI 316	25 bar	DN40	DN38	
DINHM50SMSHM50	SS AISI 316	25 bar	DN50	DN50	
DINHM65SMSHM63	SS AISI 316	25 bar	DN65	DN63	
DINHM80SMSHM76	SS AISI 316	25 bar	DN80	DN76	



DIN 11851 Überwurfmutter

DIN NUT

Ecrou DIN

Tuerca DIN

Nakrętka DIN 11851

Girella DIN 11851

Part-No.	Material	WP	Coupling	Price
DINE20	SS AISI 304	25 bar	DN20	
DINE25	SS AISI 304	25 bar	DN25	
DINE32	SS AISI 304	25 bar	DN32	
DINE40	SS AISI 304	25 bar	DN40	
DINE50	SS AISI 304	25 bar	DN50	
DINE65	SS AISI 304	25 bar	DN65	
DINE80	SS AISI 304	25 bar	DN80	
DINE100	SS AISI 304	25 bar	DN100	



Stopfen für Milchrohrverschraubung DIN 11851

DIN Plug

Bouchon DIN

Tapón macho DIN 11851

Zaślepka DIN 11851

Tappo di chiusura DIN



Part-No.	Material	WP	Coupling	Price
DINP20	SS AISI 304	25 bar	DN20	
DINP25	SS AISI 304	25 bar	DN25	
DINP32	SS AISI 304	25 bar	DN32	
DINP40	SS AISI 304	25 bar	DN40	
DINP50	SS AISI 304	25 bar	DN50	
DINP65	SS AISI 304	25 bar	DN65	
DINP80	SS AISI 304	25 bar	DN80	
DINP100	SS AISI 304	25 bar	DN100	

Stopfen für Milchrohrverschraubung DIN 11851 - mit Griff

DIN Plug with Handle

Bouchon DIN avec poignée

Tapón macho DIN 11851 con maneta

Zaślepka DIN 11851 do MK z rączką

Tappo maschio DIN con maniglia



NEW

Part-No.	Material	WP	Coupling	Price
DINP15-G	SS AISI 304	25 bar	DN15	
DINP20-G	SS AISI 304	25 bar	DN20	
DINP25-G	SS AISI 304	25 bar	DN25	
DINP32-G	SS AISI 304	25 bar	DN32	
DINP40-G	SS AISI 304	25 bar	DN40	
DINP50-G	SS AISI 304	25 bar	DN50	
DINP65-G	SS AISI 304	25 bar	DN65	
DINP80-G	SS AISI 304	25 bar	DN80	
DINP100-G	SS AISI 304	25 bar	DN100	

Kappe für Milchrohrverschraubung DIN 11851 mit Kette

DIN Cap with chain

Bouchon DIN

Tapón ciego hembra DIN 11851

Nakrętka zaślepiająca DIN 11851 z łańcuszkiem

Tapo DIN con catena

Part-No.	Material	WP	Coupling	Price
DINC20	SS AISI 304	25 bar	DN20	
DINC25	SS AISI 304	25 bar	DN25	
DINC32	SS AISI 304	25 bar	DN32	
DINC40	SS AISI 304	25 bar	DN40	
DINC50	SS AISI 304	25 bar	DN50	
DINC65	SS AISI 304	25 bar	DN65	
DINC80	SS AISI 304	25 bar	DN80	
DINC100	SS AISI 304	25 bar	DN100	



Kappe für Milchrohrverschraubung DIN 11851 mit Kette

DIN female cap with handle

Bouchon DIN

Tapón hembra DIN 11851 con maneta

Nakrętka zaślepiająca DIN 11851 z łańcuszkiem

Tapo femmina DIN con maniglia

Part-No.	Material	WP	Coupling	Price
DINC15-G	SS AISI 304	25 bar	DN15	
DINC20-G	SS AISI 304	25 bar	DN20	
DINC25-G	SS AISI 304	25 bar	DN25	
DINC32-G	SS AISI 304	25 bar	DN32	
DINC40-G	SS AISI 304	25 bar	DN40	
DINC50-G	SS AISI 304	25 bar	DN50	
DINC65-G	SS AISI 304	25 bar	DN65	
DINC80-G	SS AISI 304	25 bar	DN80	
DINC100-G	SS AISI 304	25 bar	DN100	

NEW



Blindkegel für Milchrohrverschraubung DIN 11851

DIN Blank Liner

Bouchon DIN

Tapón ciego DIN 11851

Zaślepka stożkowa DIN 11851

Raccordo DIN 11851 Corpo cono cieco



Part-No.	Material	WP	Coupling	Price
DINP15F	SS AISI 316	25 bar	DN15	
DINP20F	SS AISI 316	25 bar	DN20	
DINP25F	SS AISI 316	25 bar	DN25	
DINP32F	SS AISI 316	25 bar	DN32	
DINP40F	SS AISI 316	25 bar	DN40	
DINP50F	SS AISI 316	25 bar	DN50	

Dichtungsplatte für Milchrohr Kappe nach DIN11851

DIN Hygenic Gaskets

Joint pour raccord DIN Bouchon

Juntas tapón DIN

Uszczelka zaślepki DIN11851

Guarnizioni igieniche DIN Tappo



Part-No.	Colour	Material	DN	Price
DINC20JS	White	Silicone	DN20	
DINC25JS	White	Silicone	DN25	
DINC32JS	White	Silicone	DN32	
DINC40JS	White	Silicone	DN40	
DINC50JS	White	Silicone	DN50	
DINC65JS	White	Silicone	DN65	
DINC80JS	White	Silicone	DN80	
DINC100JS	White	Silicone	DN100	

Gummi Prallschutz für DIN Überwurfmutter

Rubber Protection for DIN Nut

Protection d'écrou DIN

Protección de goma para tuerca DIN

Gumowa ochrona przed uderzeniami dla DIN Nakrętki

Protezione in gomma per girella DIN

Part-No.	Colour	Material	Shore°	DN	Price
DINE25B	Blue	EPDM	60	DN25	
DINE32B	Blue	EPDM	60	DN32	
DINE40B	Blue	EPDM	60	DN40	
DINE50B	Blue	EPDM	60	DN50	
DINE65B	Blue	EPDM	60	DN65	
DINE80B	Blue	EPDM	60	DN80	
DINE100B	Blue	EPDM	60	DN100	
DINE25R	Red	EPDM	60	DN25	
DINE32R	Red	EPDM	60	DN32	
DINE40R	Red	EPDM	60	DN40	
DINE50R	Red	EPDM	60	DN50	
DINE65R	Red	EPDM	60	DN65	
DINE80R	Red	EPDM	60	DN80	
DINE100R	Red	EPDM	60	DN100	
DINE25S	Black	EPDM	60	DN25	
DINE32S	Black	EPDM	60	DN32	
DINE40S	Black	EPDM	60	DN40	
DINE50S	Black	EPDM	60	DN50	
DINE65S	Black	EPDM	60	DN65	
DINE80S	Black	EPDM	60	DN80	
DINE100S	Black	EPDM	60	DN100	
DINE25W	White	EPDM	60	DN25	
DINE32W	White	EPDM	60	DN32	
DINE40W	White	EPDM	60	DN40	
DINE50W	White	EPDM	60	DN50	
DINE65W	White	EPDM	60	DN65	
DINE80W	White	EPDM	60	DN80	
DINE100W	White	EPDM	60	DN100	



MILCHROHRVERSCHRAUBUNGEN NACH DIN 11851 / DIN 11851 COUPLINGS

Prallschutz

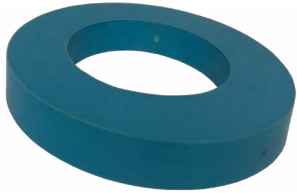
Protection Ring

Anneau de protection

Anillo de protección

Ochrona przed uderzeniami

Anello di protezione



NEW

Part-No.	Colour	Material	Shore°	DN	ID Ø	OD Ø	Price
RDP025B	Blue	NR	45	DN25	35mm	95mm	
RDP025B-37	Blue	NR	45	DN25	37mm	95mm	
RDP032B	Blue	NR	45	DN32	44mm	103mm	
RDP038B	Blue	NR	45	DN38	45mm	105mm	
RDP040B	Blue	NR	45	DN40	51mm	105mm	
RDP040B-54	Blue	NR	45	DN40	54mm	105mm	
RDP040B-58	Blue	NR	60	DN40	58mm	105mm	
RDP050B	Blue	NR	60	DN50	60mm	115mm	
RDP050B-66	Blue	NR	60	DN50	66mm	115mm	
RDP065B	Blue	NR	60	DN65	70mm	130mm	
RDP065B-89	Blue	NR	60	DN65	89mm	130mm	
RDP070B	Blue	NR	60	DN70	78mm	145mm	
RDP075B	Blue	NR	60	DN75	85mm	145mm	
RDP025R	Red	NR	45	DN25	35mm	95mm	
RDP025R-37	Red	NR	45	DN25	37mm	95mm	
RDP032R	Red	NR	45	DN32	44mm	103mm	
RDP038R	Red	NR	45	DN38	45mm	105mm	
RDP040R	Red	NR	45	DN40	51mm	105mm	
RDP040R-54	Red	NR	45	DN40	54mm	105mm	
RDP040R-58	Red	NR	60	DN40	58mm	105mm	
RDP050R	Red	NR	60	DN50	60mm	115mm	
RDP050R-66	Red	NR	60	DN50	66mm	115mm	
RDP065R	Red	NR	60	DN65	70mm	130mm	
RDP065R-89	Red	NR	60	DN65	89mm	130mm	
RDP070R	Red	NR	60	DN70	78mm	145mm	
RDP075R	Red	NR	60	DN75	85mm	145mm	

MILCHROHRVERSCHRAUBUNGEN NACH DIN 11851 / DIN 11851 COUPLINGS

Prallschutz

Protection Ring

Anneau de protection

Anillo de protección

Ochrona przed uderzeniami

Anello di protezione

NEW

Part-No.	Colour	Material	Shore°	DN	ID Ø	OD Ø	Price
RDP025S	Black	NR	45	DN25	35mm	95mm	
RDP025S-37	Black	NR	45	DN25	37mm	95mm	
RDP032S	Black	NR	45	DN32	44mm	103mm	
RDP038S	Black	NR	45	DN38	45mm	105mm	
RDP040S	Black	NR	45	DN40	51mm	105mm	
RDP040S-54	Black	NR	45	DN40	54mm	105mm	
RDP040S-58	Black	NR	60	DN40	58mm	105mm	
RDP050S	Black	NR	60	DN50	60mm	115mm	
RDP050S-66	Black	NR	60	DN50	66mm	115mm	
RDP065S	Black	NR	60	DN65	70mm	130mm	
RDP065S-89	Black	NR	60	DN65	89mm	130mm	
RDP070S	Black	NR	60	DN70	78mm	145mm	
RDP075S	Black	NR	60	DN75	85mm	145mm	
RDP025W	White	NR	45	DN25	35mm	95mm	
RDP025W-37	White	NR	45	DN25	37mm	95mm	
RDP032W	White	NR	45	DN32	44mm	103mm	
RDP038W	White	NR	45	DN38	45mm	105mm	
RDP040W	White	NR	45	DN40	51mm	105mm	
RDP040W-54	White	NR	45	DN40	54mm	105mm	
RDP040W-58	White	NR	60	DN40	58mm	105mm	
RDP050W	White	NR	60	DN50	60mm	115mm	
RDP050W-66	White	NR	60	DN50	66mm	115mm	
RDP065W	White	NR	60	DN65	70mm	130mm	
RDP065W-89	White	NR	60	DN65	89mm	130mm	
RDP070W	White	NR	60	DN70	78mm	145mm	
RDP075W	White	NR	60	DN75	85mm	145mm	



MILCHROHRVERSCHRAUBUNGEN NACH DIN 11851 / DIN 11851 COUPLINGS

Dichtung für Milchrohrverschraubung - EU 1935/2004

DIN Hygenic Gaskets - EC1935/2004 Conform

Joint semi-torique pour raccord DIN- Conforme à la EC1935/2004

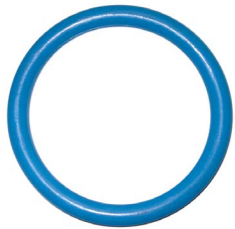
Juntas higiénicas DIN - acreditación EC1935/2004

Uszczelki do złączy mleczarskich- FD EC1935/2004 A

Guarnizioni igieniche DIN - Accreditamento EC1935/2004



Part-No.	Colour	Material	DN	Price
DINJE020	Transparent	Silicone	DN20	
DINJE025	Transparent	Silicone	DN25	
DINJE032	Transparent	Silicone	DN32	
DINJE040	Transparent	Silicone	DN40	
DINJE050	Transparent	Silicone	DN50	
DINJE065	Transparent	Silicone	DN65	
DINJE080	Transparent	Silicone	DN80	
DINJE100	Transparent	Silicone	DN100	



DINJN020	Blue	NBR	DN20	
DINJN025	Blue	NBR	DN25	
DINJN032	Blue	NBR	DN32	
DINJN040	Blue	NBR	DN40	
DINJN050	Blue	NBR	DN50	
DINJN065	Blue	NBR	DN65	
DINJN080	Blue	NBR	DN80	
DINJN100	Blue	NBR	DN100	



DINJEP020	Black	EPDM	DN20	
DINJEP025	Black	EPDM	DN25	
DINJEP032	Black	EPDM	DN32	
DINJEP040	Black	EPDM	DN40	
DINJEP050	Black	EPDM	DN50	
DINJEP065	Black	EPDM	DN65	
DINJEP080	Black	EPDM	DN80	
DINJEP100	Black	EPDM	DN100	



DINJP020	White	PTFE	DN20	
DINJP025	White	PTFE	DN25	
DINJP032	White	PTFE	DN32	
DINJP040	White	PTFE	DN40	
DINJP050	White	PTFE	DN50	
DINJP065	White	PTFE	DN65	
DINJP080	White	PTFE	DN80	
DINJP100	White	PTFE	DN100	



Gewindedichtungen für Armaturen nach EN 14420 - Lebensmittel Konform

Thread gasket for Couplings EN 14420 couplings - Food Conform

Joint de filetage EN 14420 - Aliments Conforme

Junta para rosca Camlock EN 14420 - Conformità alimentare

Uszczelki gwintowane do Camlock zgodnie EN 14420 - Żywność Zgodność

Guarnizione per filettatura Camlock EN 14420 - Conformità alimentare

NEW

Part-No.	Colour	Material	Dimension	Price
SFE13-FDA	White	EPDM	DN13	
SFE19-FDA	White	EPDM	DN19	
SFE25-FDA	White	EPDM	DN25	
SFE32-FDA	White	EPDM	DN32	
SFE38-FDA	White	EPDM	DN38	
SFE50-FDA	White	EPDM	DN50	
SFE65-FDA	White	EPDM	DN65	
SFE80-FDA	White	EPDM	DN75	
SFE100-FDA	White	EPDM	DN100	
SFE125-FDA	White	EPDM	DN125	
SFE150-FDA	White	EPDM	DN150	
SFN13-EU1935	White	NBR	DN13	
SFN19-EU1935	White	NBR	DN19	
SFN25-EU1935	White	NBR	DN25	
SFN32-EU1935	White	NBR	DN32	
SFN38-EU1935	White	NBR	DN38	
SFN50-EU1935	White	NBR	DN50	
SFN65-EU1935	White	NBR	DN65	
SFN80-EU1935	White	NBR	DN75	
SFN100-EU1935	White	NBR	DN100	
SFN125-EU1935	White	NBR	DN125	
SFN150-EU1935	White	NBR	DN150	
SFS13-EU1935	White	Silicone	DN13	
SFS19-EU1935	White	Silicone	DN19	
SFS25-EU1935	White	Silicone	DN25	
SFS32-EU1935	White	Silicone	DN32	
SFS38-EU1935	White	Silicone	DN38	
SFS50-EU1935	White	Silicone	DN50	
SFS65-EU1935	White	Silicone	DN65	
SFS80-EU1935	White	Silicone	DN75	
SFS100-EU1935	White	Silicone	DN100	
SFS125-EU1935	White	Silicone	DN125	
SFS150-EU1935	White	Silicone	DN150	

