

SMS Lebensmittelarmaturen haben Ihren Ursprung in den skandinavischen Ländern. Sie ist auch in Großbritannien weit verbreitet. Sie wird mittlerweile jedoch auch in anderen Europäischen Ländern eingesetzt.

The SMS food grade coupling is from Scandinavia originally, but also widely used in Great Britain. However, it is now also used in other European countries.

Sie bestehen aus:

- Außengewinde
- Mutterteilstützen
- Überwurfmutter

It contains of the following parts:

- Male threaded hose shank
- Female hose shank
- SMS Nut

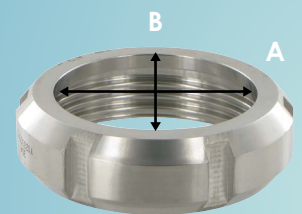
Sie ähnelt der Milchrührverschraubung, ist jedoch nicht kompatibel.

It resembles the DIN Milk coupling, but is not compatible.

Je nach Ausführung werden Sie mit Schläuchen verpresst oder mit Klemmschalen bzw. Schlauchschellen eingebunden.

Depending on the version this coupling type are either crimped or used with safety clamps DIN

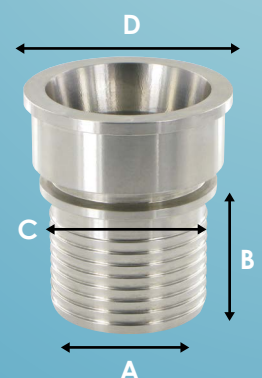
Nutmutter SMS (Werkstoff Edelstahl AISI 304)							
	DN25	DN32	DN38	DN50	DN63	DN75	DN100
Schlüsseleingriffe	4	4	4	4	4	4	4
Gewindetyp	Rund-Gewinde						
Innen-Durchm. (A)	32mm	44mm	48mm	61mm	74mm	87mm	113mm
Außen-Durchm.(B)	51mm	60mm	79mm	84mm	100mm	114mm	138mm
Gewinde	40X6RD		60x6RD	70X6RD	85X6RD	98X6RD	125X4RD



SMS AG (Werkstoff Edelstahl AISI 316)							
	DN25	DN32	DN38	DN50	DN63	DN75	DN100
Außen-Durchm. Stützen (A)	25mm	32mm	38mm	51mm	63mm	75mm	101mm
Länge Stützen (B)	34mm	33mm	33mm	41mm	59mm	71mm	81mm
Gewindetyp	Rund-Gewinde						
Außen-Durchm. Sicherungsbund (C)	32mm	39mm	45mm	58mm	73mm	85mm	111mm
Außen-Druchm. Anschl. (D)	39mm	47mm	59mm	68mm	84mm	97mm	122mm
Gewinde	40X6F		60X6F	70X6F	85X6F	98X6F	125X4F



SMS Mutterteil (Werkstoff Edelstahl AISI 316)							
	SMS						
	DN25	DN32	DN38	DN50	DN63	DN75	DN100
Außen-Durchm. Stützen (A)	27 mm	32 mm	38 mm	50 mm	63 mm	76 mm	100 mm
Länge Stützen (B)	24 mm	34 mm	35 mm	40 mm	40 mm	59 mm	82 mm
Außen-Durchm. Sicherungsbund (C)	31 mm	38 mm	42 mm	51 mm	71 mm	85 mm	105 mm
Außen-Druchm. Anschl. (D)	35,5 mm	43 mm	55 mm	65 mm	80 mm	92 mm	118 mm



## SMS Mutterteil - Kupplung mit Rillenstutzen und Sicherungsbund (ohne Überwurfmutter)

Female SMS serrated shank with collar (without nut)

Femelle SMS douille annelée à collerette

Hembra SMS con espiga dentada y cuello de seguridad

Część żeńska SMS - z karbowaną końcówką do węża z wiązka zabezpieczającą (bez nakrętki)

Raccordo femmina SMS portagomma con collare di sicurezza

Part-No.	Material	WP	Coupling	Shank	Price
SMSHF25	SS AISI 316	25 bar	DN25	25mm	
SMSHF32	SS AISI 316	25 bar	DN32	32mm	
SMSHF38	SS AISI 316	25 bar	DN38	38mm	
SMSHF50	SS AISI 316	25 bar	DN51	51mm	
SMSHF63	SS AISI 316	25 bar	DN63	63mm	
SMSHF76	SS AISI 316	25 bar	DN76	76mm	
SMSHF100	SS AISI 316	25 bar	DN104	101mm	



## SMS Mutterteil - Kupplung mit glattem Stutzen und Sicherungsbund (ohne Überwurfmutter)

Female SMS smooth shank with collar (without nut)

Femelle SMS douille lisse à collerette

Hembra SMS con espiga lisa y cuello de seguridad

Część żeńska SMS - z gładką końcówką do węża z wiązka zabezpieczającą (bez nakrętki)

Raccordo femmina SMS portagomma liscio con collare di sicurezza

Part-No.	Material	WP	Coupling	Shank	Price
SMSHF25SM	SS AISI 316	25 bar	DN25	25mm	
SMSHF32SM	SS AISI 316	25 bar	DN32	32mm	
SMSHF38SM	SS AISI 316	25 bar	DN38	38mm	
SMSHF50SM	SS AISI 316	25 bar	DN51	51mm	
SMSHF63SM	SS AISI 316	25 bar	DN63	63mm	
SMSHF76SM	SS AISI 316	25 bar	DN76	76mm	
SMSHF100SM	SS AISI 316	25 bar	DN104	100mm	



# SMS KUPPLUNGEN 1145 / SMS COUPLINGS 1145

## SMS Vaterteil - Kupplung mit Rillenstutzen und Sicherungsbund (ohne Dichtung)

Male SMS serrated shank with collar (without gasket)

Mâle SMS douille annelée à collerette

Macho SMS con espiga dentada y cuello de seguridad

Część Męska z gwintem zewnętrznym SMS z karbowaną końcówką do węża z wiązką zabezpieczającą (bez uszczelki)

Raccordo maschio SMS portagomma con collare di sicurezza



Part-No.	Material	WP	Coupling	Shank	Price
SMSHM25	SS AISI 316	25 bar	DN25	25mm	
SMSHM32	SS AISI 316	25 bar	DN32	32mm	
SMSHM38	SS AISI 316	25 bar	DN38	38mm	
SMSHM50	SS AISI 316	25 bar	DN50	51mm	
SMSHM63	SS AISI 316	25 bar	DN63	63mm	
SMSHM76	SS AISI 316	25 bar	DN76	76mm	
SMSHM100	SS AISI 316	25 bar	DN104	101mm	

## SMS Vaterteil - Kupplung mit glattem Stutzen und Sicherungsbund (ohne Dichtung)

Male SMS smooth shank with collar (without gasket)

Mâle SMS douille lisse à collerette

Macho SMS con espiga lisa y cuello de seguridad

Część Męska z gwintem zewnętrznym SMS z gładką końcówką do węża z wiązką zabezpieczającą (bez uszczelki)

Raccordo maschio SMS portagomma liscio con collare di sicurezza



Part-No.	Material	WP	Coupling	Shank	Price
SMSHM25SM	SS AISI 316	25 bar	DN25	25mm	
SMSHM32SM	SS AISI 316	25 bar	DN32	32mm	
SMSHM38SM	SS AISI 316	25 bar	DN38	38mm	
SMSHM50SM	SS AISI 316	25 bar	DN50	51mm	
SMSHM63SM	SS AISI 316	25 bar	DN63	63mm	
SMSHM76SM	SS AISI 316	25 bar	DN76	76mm	
SMSHM100SM	SS AISI 316	25 bar	DN104	101mm	

## 90° Bogen AG/AG BSPP flachdichtend

90° Elbow male BSPP thread - flat sealing

90° Coude mâle/mâle à joint plat

Codo 90° RM-RM BSPP

90° Loloaz gwintami zewnętrznymi cylindrycznymi

Curva 90° maschio - maschio BSPP



Part-No.	Material	WP	Thread1	Thread2	Price
MMS075075FL-90	SS AISI 316	16 bar	3/4"	3/4"	
MMS1010FL-90	SS AISI 316	16 bar	1"	1"	
MMS1212FL-90	SS AISI 316	16 bar	1 1/4"	1 1/4"	
MMS1515FL-90	SS AISI 316	16 bar	1 1/2"	1 1/2"	
MMS2020FL-90	SS AISI 316	16 bar	2"	2"	
MMS3030FL-90	SS AISI 316	16 bar	3"	3"	
MMS4040FL-90	SS AISI 316	16 bar	4"	4"	



## SMS Vaterteil auf BSPP Außengewinde

Male SMS to BSPP male thread

Mâle SMS - BSPP mâle filetage

Macho SMS - Macho BSPP

Część Męska z gwintem zewnętrznym na końcówkę z gwintem Męska BSPP

Adattatore Maschio SMS - filetto maschio BSPP

Part-No.	Material	WP	Coupling	Thread	Price
SMSHM25AG	SS AISI 316	25 bar	DN25	1"	
SMSHM32AG	SS AISI 316	25 bar	DN32	1 1/4"	
SMSHM38AG	SS AISI 316	25 bar	DN38	1 1/2"	
SMSHM50AG	SS AISI 316	25 bar	DN50	2"	
SMSHM63AG	SS AISI 316	25 bar	DN63	2 1/2"	
SMSHM76AG	SS AISI 316	25 bar	DN76	3"	



## SMS Mutterteil auf BSPP Außengewinde

Female SMS to BSPP male thread

Femelle SMS - BSPP mâle filetage

Hembra SMS - Macho BSPP

Nakrętka SMS - na gwint zewnętrzny BSPP

Adattatore femmina SMS - filettato maschio BSPP

Part-No.	Material	WP	Coupling	Thread	Price
SMSHF25AG	SS AISI 316	25 bar	DN25	1"	
SMSHF32AG	SS AISI 316	25 bar	DN32	1 1/4"	
SMSHF38AG	SS AISI 316	25 bar	DN38	1 1/2"	
SMSHF50AG	SS AISI 316	25 bar	DN51	2"	
SMSHF63AG	SS AISI 316	25 bar	DN63	2 1/2"	
SMSHF76AG	SS AISI 316	25 bar	DN76	3"	



## SMS - Vaterteil auf Vaterteil

SMS Male to SMS Male

SMS - Mâle

Macho SMS - Macho SMS

SMS- obie strony Część Męska z gwintem zewnętrznym

Adattatore maschio SMS - maschio SMS

Part-No.	Material	WP	Coupling	Coupling	Price
SMSHM25HM25	SS AISI 316	25 bar	DN25	DN25	
SMSHM32HM32	SS AISI 316	25 bar	DN32	DN32	
SMSHM38HM38	SS AISI 316	25 bar	DN38	DN38	
SMSHM50HM50	SS AISI 316	25 bar	DN50	DN50	
SMSHM63HM63	SS AISI 316	25 bar	DN63	DN63	
SMSHM76HM76	SS AISI 316	25 bar	DN76	DN76	



# SMS KUPPLUNGEN 1145 / SMS COUPLINGS 1145

## SMS 1145 Außengewinde mit IBC Innengewinde

SMS 1145 male thread with IBC female thread

Filet mâle SMS 1145 avec Filet femelle IBC

Rosca macho SMS 1145 con Rosca hembra IBC

gwintem zewnętrznym SMS 1145 z Gwint wewnętrzny IBC

Filettato maschio SMS 1145 con Filettato femmina IBC



Part-No.	Material	WP	IBC	SMS	Price
IBCF60SMSHM25-SS	SS AISI 316	16 bar	S60x6	DN25	
IBCF60SMSHM32-SS	SS AISI 316	16 bar	S60x6	DN32	
IBCF60SMSHM38-SS	SS AISI 316	16 bar	S60x6	DN38	
IBCF60SMSHM50-SS	SS AISI 316	16 bar	S60x6	DN50	

## SMS 1145 Außengewinde mit IBC Außengewinde

SMS 1145 male thread with IBC male thread

Filet mâle SMS 1145 avec Filet mâle IBC

Rosca macho SMS 1145 con Rosca macho IBC

Gwintem zewnętrznym SMS 1145 z Gwint zewnętrzny IBC

Filettato maschio SMS 1145 con Filettato maschio IBC



Part-No.	Material	WP	IBC	SMS	Price
IBCM60SMSHM25-SS	SS AISI 316	16 bar	S60x6	DN25	
IBCM60SMSHM32-SS	SS AISI 316	16 bar	S60x6	DN32	
IBCM60SMSHM38-SS	SS AISI 316	16 bar	S60x6	DN38	
IBCM60SMSHM50-SS	SS AISI 316	16 bar	S60x6	DN50	

## SMS 1145 Vaterteil auf DIN 11851 Vaterteil

SMS 1145 Male to DIN Male

SMS 1145 Mâle avec DIN Mâle

Macho SMS 1145 a Macho DIN 11851

SMS 1145 - Wtyk Część Męska / DIN 11851 - Wtyk Część Męska

Maschio SMS 1145 - Maschio DIN 11851



Part-No.	Material	WP	DIN	SMS	Price
DINHM25SMSHM25	SS AISI 316	16 bar	DN25	DN25	
DINHM32SMSHM32	SS AISI 316	16 bar	DN32	DN32	
DINHM40SMSHM38	SS AISI 316	16 bar	DN40	DN38	
DINHM50SMSHM50	SS AISI 316	16 bar	DN50	DN50	
DINHM65SMSHM63	SS AISI 316	16 bar	DN65	DN63	
DINHM80SMSHM76	SS AISI 316	16 bar	DN80	DN76	

## SMS Vaterteil 1145 auf CLAMP Kupplung

Male SMS 1145 to Clamp coupling

Mâle SMS 1145 avec Raccord micro-CLAMP

Macho SMS 1145 con Clamp 32676

Część Męska 1145 / Złącze «Clamp»

Maschio SMS 1145 - Clamp 32676

Part-No.	Material	WP	SMS	Disk	Price
SMSHM25CLH106	SS AISI 316	25 bar	DN25	50.5	
SMSHM32CLH125	SS AISI 316	25 bar	DN32	50.5	
SMSHM38CLH156	SS AISI 316	25 bar	DN38	50.5	
SMSHM50CLH206	SS AISI 316	25 bar	DN50	64	
SMSHM63CLH256	SS AISI 316	25 bar	DN63	91	
SMSHM76CLH306	SS AISI 316	25 bar	DN76	106	



## SMS Überwurfmutter

SMS Nut

Ecrou SMS

Tuerca SMS

Nakrętka SMS

Girella SMS

Part-No.	Material	WP	Coupling	Price
SMSE025	SS AISI 304	25 bar	DN25	
SMSE032	SS AISI 304	25 bar	DN32	
SMSE038	SS AISI 304	25 bar	DN38	
SMSE050	SS AISI 304	25 bar	DN50	
SMSE063	SS AISI 304	25 bar	DN63	
SMSE075	SS AISI 304	25 bar	DN76	
SMSE100	SS AISI 304	25 bar	DN104	



## SMS Mutterteil mit Anschweissende (ohne Überwurfmutter) (kurze Ausführung)

Female SMS welding (without nut) (short version)

Femelle SMS à souder (version courte)

Hembra SMS para soldar (versión corta)

Część żeńska SMS z króćcem do spawania (bez nakrętki) (wersja skrócona)

Femmina SMS a saldare (versione corta)

Part-No.	Material	WP	Coupling	BW (IDxOD)	Price
SMSASF25	SS AISI 316	25 bar	DN25	22,6x25	
SMSASF38	SS AISI 316	25 bar	DN38	35,6x38	
SMSASF50	SS AISI 316	25 bar	DN50	48,6x51	
SMSASF63	SS AISI 316	25 bar	DN63	60,3x63,5	
SMSASF75	SS AISI 316	25 bar	DN76	72,9x76	
SMSASF104	SS AISI 316	25 bar	DN104	99,6x104,2	



# SMS KUPPLUNGEN 1145 / SMS COUPLINGS 1145

## SMS Vaterteil mit Anschweissende (ohne Dichtung) (kurze Ausführung)

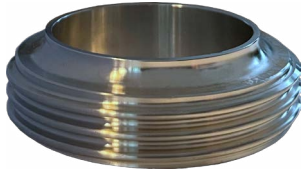
Male SMS welding (without gasket) (short version)

Mâle SMS à souder (version courte)

Macho SMS para soldar (versión corta)

Część Męska z gwintem zewnętrznym SMS z króćcem do spawania (bez uszczelki) (wersja skrócona)

Maschio SMS a saldare (versione corta)



Part-No.	Material	WP	Coupling	BW (IDxOD)	Price
SMSASM25	SS AISI 316	25 bar	DN25	22,6x25,0	
SMSASM38	SS AISI 316	25 bar	DN38	35,6x38,0	
SMSASM50	SS AISI 316	25 bar	DN50	48,6x51	
SMSASM63	SS AISI 316	25 bar	DN63	60,3x63,5	
SMSASM75	SS AISI 316	25 bar	DN76	72,9x76,0	
SMSASM104	SS AISI 316	25 bar	DN104	99,6x104,2	

## SMS Dichtung - FDA

SMS Gasket - FDA

Joint à lèvres SMS - FDA

Junta SMS - FDA

SMS Uszczelka - FDA Guarnizioni SMS

Guarnizioni SMS - FDA



Part-No.	Colour	Material	DN	Price
SMSJ25	White	EPDM	DN25	
SMSJ32	White	EPDM	DN32	
SMSJ38	White	EPDM	DN38	
SMSJ50	White	EPDM	DN50	
SMSJ63	White	EPDM	DN63	
SMSJ80	White	EPDM	DN76	
SMSJ100	White	EPDM	DN104	

## SMS Montage-Hebel

SMS Spanner

Clé SMS

Llave plana SMS

SMS Klucz do montażu

Chiave piana per SMS



Part-No.	Material	DN 1	DN 2	Price
SGE	Stainless Steel	DN50	DN100	



## Gummi Prallschutz für SMS Überwurfmutter

Rubber Protection for SMS Nut

Protection d'écrou SMS

Protección para tuerca SMS

Gumowa ochrona przed uderzeniami dla SMS Nakrętki

Protezione per girella SMS

Part-No.	Colour	Material	Shore°	DN	Price
SMSE025B	Blue	EPDM	60	DN25	
SMSE032B	Blue	EPDM	60	DN32	
SMSE038B	Blue	EPDM	60	DN40	
SMSE050B	Blue	EPDM	60	DN50	
SMSE063B	Blue	EPDM	60	DN65	
SMSE075B	Blue	EPDM	60	DN80	
SMSE025R	Red	EPDM	60	DN25	
SMSE032R	Red	EPDM	60	DN32	
SMSE038R	Red	EPDM	60	DN40	
SMSE050R	Red	EPDM	60	DN50	
SMSE063R	Red	EPDM	60	DN65	
SMSE075R	Red	EPDM	60	DN80	
SMSE025S	Black	EPDM	60	DN25	
SMSE032S	Black	EPDM	60	DN32	
SMSE038S	Black	EPDM	60	DN40	
SMSE050S	Black	EPDM	60	DN50	
SMSE063S	Black	EPDM	60	DN65	
SMSE075S	Black	EPDM	60	DN80	
SMSE025W	White	EPDM	60	DN25	
SMSE032W	White	EPDM	60	DN32	
SMSE038W	White	EPDM	60	DN40	
SMSE050W	White	EPDM	60	DN50	
SMSE063W	White	EPDM	60	DN65	
SMSE075W	White	EPDM	60	DN80	





# SMS KUPPLUNGEN 1145 / SMS COUPLINGS 1145

## Prallschutz

Protection Ring

Anneau de protection

Anillo de protección

Ochrona przed uderzeniami

Anello di protezione



**NEW**

Part-No.	Colour	Material	Shore°	DN	ID Ø	OD Ø	Price
RDP025B	Blue	NR	45	DN25	35mm	95mm	
RDP025B-37	Blue	NR	45	DN25	37mm	95mm	
RDP032B	Blue	NR	45	DN32	44mm	103mm	
RDP038B	Blue	NR	45	DN38	45mm	105mm	
RDP040B	Blue	NR	45	DN40	51mm	105mm	
RDP040B-54	Blue	NR	45	DN40	54mm	105mm	
RDP040B-58	Blue	NR	60	DN40	58mm	105mm	
RDP050B	Blue	NR	60	DN50	60mm	115mm	
RDP050B-66	Blue	NR	60	DN50	66mm	115mm	
RDP065B	Blue	NR	60	DN65	70mm	130mm	
RDP065B-89	Blue	NR	60	DN65	89mm	130mm	
RDP070B	Blue	NR	60	DN70	78mm	145mm	
RDP075B	Blue	NR	60	DN75	85mm	145mm	
RDP025R	Red	NR	45	DN25	35mm	95mm	
RDP025R-37	Red	NR	45	DN25	37mm	95mm	
RDP032R	Red	NR	45	DN32	44mm	103mm	
RDP038R	Red	NR	45	DN38	45mm	105mm	
RDP040R	Red	NR	45	DN40	51mm	105mm	
RDP040R-54	Red	NR	45	DN40	54mm	105mm	
RDP040R-58	Red	NR	60	DN40	58mm	105mm	
RDP050R	Red	NR	60	DN50	60mm	115mm	
RDP050R-66	Red	NR	60	DN50	66mm	115mm	
RDP065R	Red	NR	60	DN65	70mm	130mm	
RDP065R-89	Red	NR	60	DN65	89mm	130mm	
RDP070R	Red	NR	60	DN70	78mm	145mm	
RDP075R	Red	NR	60	DN75	85mm	145mm	

## Prallschutz

Protection Ring

Protection

Anneau de protection

Ochrona przed uderzeniami

Anillo de protección

**NEW**

Part-No.	Colour	Material	Shore°	DN	ID Ø	OD Ø	Price
RDP025S	Black	NR	45	DN25	35mm	95mm	
RDP025S-37	Black	NR	45	DN25	37mm	95mm	
RDP032S	Black	NR	45	DN32	44mm	103mm	
RDP038S	Black	NR	45	DN38	45mm	105mm	
RDP040S	Black	NR	45	DN40	51mm	105mm	
RDP040S-54	Black	NR	45	DN40	54mm	105mm	
RDP040S-58	Black	NR	60	DN40	58mm	105mm	
RDP050S	Black	NR	60	DN50	60mm	115mm	
RDP050S-66	Black	NR	60	DN50	66mm	115mm	
RDP065S	Black	NR	60	DN65	70mm	130mm	
RDP065S-89	Black	NR	60	DN65	89mm	130mm	
RDP070S	Black	NR	60	DN70	78mm	145mm	
RDP075S	Black	NR	60	DN75	85mm	145mm	
RDP025W	White	NR	45	DN25	35mm	95mm	
RDP025W-37	White	NR	45	DN25	37mm	95mm	
RDP032W	White	NR	45	DN32	44mm	103mm	
RDP038W	White	NR	45	DN38	45mm	105mm	
RDP040W	White	NR	45	DN40	51mm	105mm	
RDP040W-54	White	NR	45	DN40	54mm	105mm	
RDP040W-58	White	NR	60	DN40	58mm	105mm	
RDP050W	White	NR	60	DN50	60mm	115mm	
RDP050W-66	White	NR	60	DN50	66mm	115mm	
RDP065W	White	NR	60	DN65	70mm	130mm	
RDP065W-89	White	NR	60	DN65	89mm	130mm	
RDP070W	White	NR	60	DN70	78mm	145mm	
RDP075W	White	NR	60	DN75	85mm	145mm	



# SMS KUPPLUNGEN 1145 / SMS COUPLINGS 1145

## Gewindedichtungen für Armaturen nach EN 14420 - EU 1935/2004 bzw FDA für Lebensmittel

Thread gasket for Couplings EN 14420 couplings - EC1935/2004 Confirm / FDA - Food

Joint de filetage EN 14420 - Conforme à la EC1935/2004 / FDA

Junta para rosca Camlock EN 14420 - conforme EC1935/2004 / FDA

Uszczelki gwintowane do Camlock zgodnie EN 14420 - Żywność Zgodność FD EC1935/2004 / FDA

Guarnizione per filettatura Camlock EN 14420 - Accreditemento EC1935/2004 / FDA

**NEW**

Part-No.	Colour	Material	Dimension	Price
SFE13-FDA	White	EPDM	DN13	
SFE19-FDA	White	EPDM	DN19	
SFE25-FDA	White	EPDM	DN25	
SFE32-FDA	White	EPDM	DN32	
SFE38-FDA	White	EPDM	DN38	
SFE50-FDA	White	EPDM	DN50	
SFE65-FDA	White	EPDM	DN65	
SFE80-FDA	White	EPDM	DN75	
SFE100-FDA	White	EPDM	DN100	
SFE125-FDA	White	EPDM	DN125	
SFE150-FDA	White	EPDM	DN150	
SFN13-EU1935	White	NBR	DN13	
SFN19-EU1935	White	NBR	DN19	
SFN25-EU1935	White	NBR	DN25	
SFN32-EU1935	White	NBR	DN32	
SFN38-EU1935	White	NBR	DN38	
SFN50-EU1935	White	NBR	DN50	
SFN65-EU1935	White	NBR	DN65	
SFN80-EU1935	White	NBR	DN75	
SFN100-EU1935	White	NBR	DN100	
SFN125-EU1935	White	NBR	DN125	
SFN150-EU1935	White	NBR	DN150	
SFS13-EU1935	White	Silicone	DN13	
SFS19-EU1935	White	Silicone	DN19	
SFS25-EU1935	White	Silicone	DN25	
SFS32-EU1935	White	Silicone	DN32	
SFS38-EU1935	White	Silicone	DN38	
SFS50-EU1935	White	Silicone	DN50	
SFS65-EU1935	White	Silicone	DN65	
SFS80-EU1935	White	Silicone	DN75	
SFS100-EU1935	White	Silicone	DN100	
SFS125-EU1935	White	Silicone	DN125	
SFS150-EU1935	White	Silicone	DN150	

