

1. DIE NORM: EN 14420-6 (DIN28450)

Die in Europa weit verbreitete Tankwagenarmatur wurde erstmalig 1973 durch die DIN genormt. Später wurde im Zuge der Harmonisierung daraus die EN14420 Teil 6.

Die Kupplung besteht aus 2 Teilen, der VK (Vaterkupplung) und der MK (Mutterkupplung) Die Mutterkupplung wiederum besteht aus dem Spannringhebel und dem Kronenring.

Es gibt Sie in 3 Größen: 2", 3" und 4".

1. The EN 14420-6 (DIN28450) Standard:

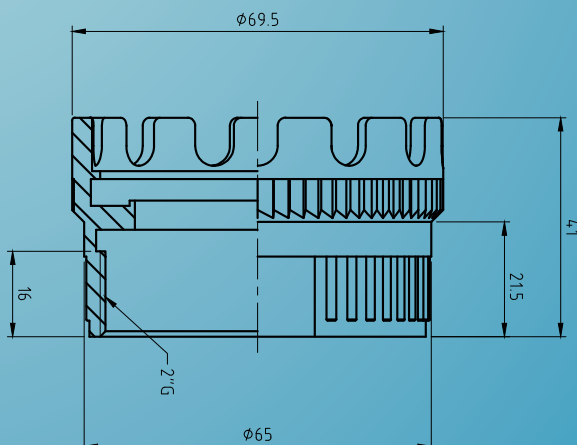
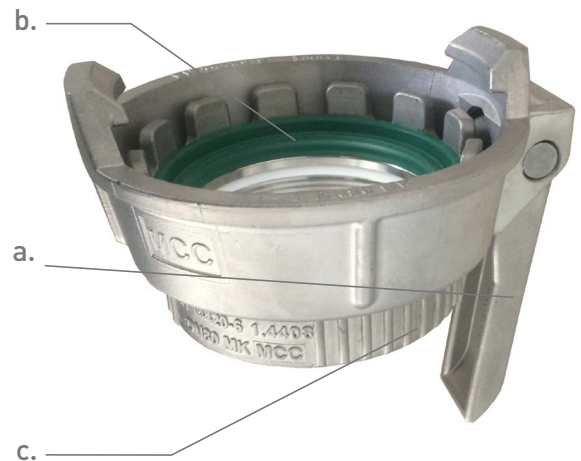
The popular Tankwagon (TW) was standardized by the DIN norm in 1973. During the harmonisation process it evolved into the EN14420 part 6 norm.

The Tankwagon coupling consists of two parts. The "MK" - female and the "VK" male part. The "MK" has a clamping and a crown ring.

There are three available sizes: 2", 3" and 4".

2. DIE MCC TANKWAGENKUPPLUNG IM DETAIL THE MCC TANKWAGON COUPLING IN DETAIL

- a. Hebel mit MCC Kennzeichnung und Norm
Latch with MCC logo and norm printed
- b. Perfekte Dichtung garantiert einen hohen Sicherheitsstandard
Perfect fitted gasket guarantees high safety standard
- c. Innengewinde
Female thread



Diese Kupplungen werden in 4 verschiedenen Werkstoffen hergestellt:

- Edelstahl AISI 316/CF8M/1.4408 mit CSM Lippendichtung und PTFE Gewindedichtung
- Messing CW614N mit NBR (Buna) Lippendichtung und PU- Gewindedichtung
- Aluminium
- Polypropylen: nur Stopfen

These couplings are made in 4 different materials:

- Inox AISI 316/CF8M /1.4408 with CSM lip gasket and PTFE thread gasket
- Brass CW614N with NBR(Buna) lipgasket and PU-thread gasket
- Aluminium
- Polypropylen: Plug only

3. BETRIEBSDRUCK

Der max. Betriebsdruck beträgt 16 bar.

3. MAXIMUM WORK PRESSURE

Maximum work pressure is 16 bar.

TW - Kupplung Typ MK mit BSPP - Innengewinde (Komplett) - mit CSM Lippendichtung und PTFE Gewindedichtung

Female Coupler type MK BSPP female thread (complete) - CSM Lipgasket PTFE Thread-Gasket

Raccord type MK fileté femelle BSPP (Complett) - CSM Joint pour raccord PTFE joint de filetage

TW- Acople hembra tipo MK con rosca hembra BSPP (completo) - CSM Junta de rosca PTFE

TW Gniazdo typ MK z gwintem wewnętrznym BSPP (kompletny) - Uszczelka profilowa CSM szczelka o-ring PTFE

TW - Tipo MK con filettato femmina BSPP (completo) - CSMguarnizione filettato PTFE



Part-No.	Material	WP	Dimension	Thread	Price
2MKS	SS AISI 316 / 1.4408	16 bar	DN50	G2"	
3MKS	SS AISI 316 / 1.4408	16 bar	DN80	G3"	
4MKS **	SS AISI 316 / 1.4408	16 bar	DN100	G4"	

TW - Kupplung Typ MK mit BSPP - Innengewinde (Komplett) PFA beschichtet - mit CSM Lippendichtung

Female Coupler type MK BSPP female thread (complete) PFA coated - CSM Lipgasket

Raccord type MK fileté femelle BSPP (Complett) Revêtu de PFA - CSM Joint pour raccord

TW- Acople hembra tipo MK con rosca hembra BSPP (completo) Recubierto de PFA - CSM

TW Gniazdo typ MK z gwintem wewnętrznym BSPP (kompletny) Z powłoką PFA - Uszczelka profilowa

TW - Tipo MK con filettato femmina BSPP (completo) Rivestimento in PFA - CSM



Part-No.	Material	WP	Dimension	Thread	Price
2MKSPFA-W	SS AISI 316 / 1.4408 PFA white coated	16 bar	DN50	G2"	
3MKSPFA-W	SS AISI 316 / 1.4408 PFA white coated	16 bar	DN80	G3"	
4MKSPFA-W	SS AISI 316 / 1.4408 PFA white coated	16 bar	DN100	G4"	

TW - Kupplung Typ MK (nur Spannringhebel)

Female Coupler type MK (only Lever)

Raccord type MK (uniquement le levier)

TW- Acople hembra tipo MK (solo palanca)

TW Gniazdo typ MK (Dźwignia pierścienia mocującego)

TW - Tipo MK senza corona (leva singola)



Part-No.	Material	WP	Dimension	Thread	Price
2MKSS	SS AISI 316 / 1.4408	16 bar	DN50	G2"	
3MKSS	SS AISI 316 / 1.4408	16 bar	DN80	G3"	

TW - Kupplung Typ MK mit BSPP - Innengewinde (nur Kronenring) - mit CSM Lippendichtung und PTFE Gewindedichtung

Female Coupler type MK BSPP female thread (only Crown) - CSM Lipgasket PTFE Thread-Gasket

Raccord type MK fileté femelle BSPP (uniquement le Couronne) - CSM Joint pur raccord PTFE joint de filetage

TW- Acople hembra tipo MK con rosca hembra BSPP (solo la corona) - CSM Junta de rosca PTFE

TW Gniazdo typ MK z gwintem wewnętrznym BSPP (Korona) - Uszczelka profilowa Uszczelka o-ring PTFE

TW - Tipo MK con filettato femmina BSPP (corona) - CSM guarnizione filettato PTFE

Part-No.	Material	WP	Dimension	Thread	Price
2MKS	SS AISI 316 / 1.4408	16 bar	DN50	G2"	
3MKS	SS AISI 316 / 1.4408	16 bar	DN80	G3"	



TW - Kupplung Typ VK mit BSPP - Innengewinde - PTFE Gewindedichtung

Male Adapter type VK BSPP female thread - PTFE Thread-Gasket

Raccord type VK fileté femelle BSPP - PTFE joint de filetage

TW- Racor macho tipo VK con rosca hembra BSPP- Junta de rosca PTFE

TW Wtyk typ VK z gwintem wewnętrznym BSPP- Uszczelka o-ring PTFE

Raccordo maschio tipo VK filettato femmina BSPP - Guarnizione filettato PTFE

Part-No.	Material	WP	Dimension	Thread	Price
2VKS	SS AISI 316 / 1.4408	16 bar	DN50	G2"	
3VKS	SS AISI 316 / 1.4408	16 bar	DN80	G3"	
4VKS	SS AISI 316 / 1.4408	16 bar	DN100	G4"	



TW - Kupplung Typ VK mit BSPP - Innengewinde PFA beschichtet

Male Adapter type VK BSPP female thread - PFA coated

Raccord type VK fileté femelle BSPP - Revêtu de PFA

TW- Racor macho tipo VK con rosca hembra BSPP- Recubierto de PFA

TW Wtyk typ VK z gwintem wewnętrznym BSPP - Ż powłoką PFA

Raccordo maschio tipo VK filettato femmina BSPP - Rivestimento in PFA

Part-No.	Material	WP	Dimension	Thread	Price
2VKSPFA-W	SS AISI 316 / 1.4408 PFA white coated	16 bar	DN50	G2"	
3VKSPFA-W	SS AISI 316 / 1.4408 PFA white coated	16 bar	DN80	G3"	
4VKSPFA-W	SS AISI 316 / 1.4408 PFA white coated	16 bar	DN100	G4"	



TANKWAGENARMATUREN EN 14420 -6 / TANKWAGON EN 14420 - 6

TW - Kappe Typ MB ohne Kette - CSM Dichtung

Plug MB for VK without chain - CSM Gasket

Bouchon MB pour raccord VK - CSM joint

TW- Tapa hembra tipo MB para VK sin cadena - Junta CSM

TW Pokrywa typ MB do VK bez łańcuszka - Uszczelka CSM

TW - Tappo MB per VK senza catena - Guarnizione CSM



Part-No.	Material	WP	Dimension	Price
2MBS	SS AISI 316 / 1.4408	16 bar	DN50	
3MBS	SS AISI 316 / 1.4408	16 bar	DN80	
4MBS	SS AISI 316 / 1.4408	16 bar	DN100	

TW - Stopfen Typ VB ohne Kette

Plug VB for MK without chain

Bouchon VB pour raccord MK - sans chaîne

TW- Tapón macho tipo VB para MK sin cadena

TW Korek typ VB do MK bez łańcuszka - bez łańcuszka

TW - Tappo VB per MB - senza catena -



Part-No.	Material	WP	Dimension	Price
2VBS	SS AISI 316 / 1.4408	16 bar	DN50	
3VBS	SS AISI 316 / 1.4408	16 bar	DN80	
4VBS	SS AISI 316 / 1.4408	16 bar	DN100	

TW - MK Kupplung einteilig mit Rillenstutzen für Klemmschaleneinband - ohne Spannringhebel mit CSM und Lippendichtung

TW MK Coupling one piece with serrated shank for safety clamps - without Lever with CSM Lipgasket

Douille cannelée monobloc pour montage collier 1/2 coquille - sans Levier CSM Joint pour raccord

TW - Acople MK pieza única con espiga dentada para abrazadera de seguridad - Junta CSM

TW Złącze typ MK jednoczęściowe z karbowaną końcówką do węża pod obejmę skorupową - bez pierścienia uszczelniającej z uszczelką profilową

TW - Tipo MK portagomma femmina - senza leva con guarnizione CSM



Part-No.	Material	WP	Dimension	Shank	Price
MK50ST	SS AISI 316 / 1.4408	16 bar	DN50	50mm	
MK80ST	SS AISI 316 / 1.4408	16 bar	DN80	76mm	

TW - VK Kupplung einteilig mit Rillenstutzen für Klemmschaleneinband

TW VK Coupling one piece with serrated shank for safety clamps

Douille cannelée monobloc pour montage collier coquille

TW - Acople VK pieza única con espiga dentada para abrazadera de seguridad

TW Złącze typ VK jednoczęściowe z karbowaną końcówką do węża pod obejmę skorupową

TW -Tipo VK portagomma maschio

Part-No.	Material	WP	Dimension	Shank	Price
VK50ST	SS AISI 316 / 1.4408	16 bar	DN50	50mm	
VK80ST	SS AISI 316 / 1.4408	16 bar	DN80	76mm	



TW - Kupplung Typ MK mit BSPP - Innengewinde (mit 90° Hebel) - mit CSMLippendichtung und PTFE Gewindedichtung

Female Coupler type MK BSPP female thread (with 90° Lever) - CSM Lipgasket PTFE Thread-Gasket

Raccord type MK fileté femelle BSPP (90° Levier) - CSM Joint pour raccord PTFE joint de filetage

TW- Acople hembra tipo MK con rosca hembra BSPP (con planca de 90°) - CSM Junta de rosca PTFE

TW Gniazdo typ MK z gwintem wewnętrznym BSPP (z 90° klamką) - Uszczelka profilowa CSM Uszczelka o-ring PTFE

TW - Tipo MK filettato femmina BSPP (leva a 90°) - CSM Guarnizione filettato PTFE

Part-No.	Material	WP	Dimension	Thread	Price
3MKS90	SS AISI 316 / 1.4408	16 bar	DN80	G3"	



TANKWAGENARMATUREN EN 14420 -6 / TANKWAGON EN 14420 - 6

TW - Kupplung Typ MK mit BSPP - Innengewinde (Komplett) - mit NBR Lippendichtung und PU Gewindedichtung

Female Coupler type MK BSPP female thread (complete) - NBR Lipgasket PU Thread-Gasket

Raccord type MK fileté femelle BSPP (Complet) - NBR Joint pur raccord PU joint de filetage

TW- Acople hembra tipo MK con rosca hembra BSPP (completo) - NBR Junta de rosca PU

TW Gniazdo typ MK z gwintem wewnętrznym BSPP (kompletny) - Uszczelka profilowa NBR Uszczelka o-ring PU

TW - Tipo MK con filettato femmina BSPP (completo) - NBR, guarnizione filettato PU



Part-No.	Material	WP	Dimension	Thread	Price
2MKB	BR / CW617N	16 bar	DN50	G2"	
3MKB	BR / CW617N	16 bar	DN80	G3"	
4MKB **	BR / CW617N	16 bar	DN100	G4"	

TW - Kupplung Typ MK (nur Spannringhebel)

Female Coupler type MK (only Lever)

Raccord type MK (uniquement le levier)

TW- Acople hembra tipo MK (solo palanca)

TW Gniazdo typ MK (Dźwignia pierścienia mocującego)

TW - Tipo MK senza corona (leva singola)



Part-No.	Material	WP	Dimension	Thread	Price
2MKBS	BR / CW617N	16 bar	DN50	G2"	
3MKBS	BR / CW617N	16 bar	DN80	G3"	

TW - Kupplung Typ MK mit BSPP - Innengewinde (nur Kronenring) - mit NBR Lippendichtung und PU Gewindedichtung

Female Coupler type MK BSPP female thread (only Crown) - NBR Lipgasket PU Thread-Gasket

Raccord type MK fileté femelle BSPP (uniquement le Couronne) - NBR Joint pour raccord PU joint de filetage

TW- Acople hembra tipo MK con rosca hembra BSPP (solo la corona) - NBR Junta de rosca PU

TW Gniazdo typ MK z gwintem wewnętrznym BSPP (Korona) - Uszczelka profilowa NBR Uszczelka PU

TW - Tipo MK con filettato femmina BSPP (corona) - NBR guarnizione filettato PU



Part-No.	Material	WP	Dimension	Thread	Price
2MKBK	BR / CW617N	16 bar	DN50	G2"	
3MKBK	BR / CW617N	16 bar	DN80	G3"	

TW - Kupplung Typ VK mit BSPP - Innengewinde - PU Gewindedichtung

Male Adapter type VK BSPP female thread - PU Thread-Gasket

Raccord type VK fileté femelle BSPP - PU joint de filetage

TW- Racor macho tipo VK con rosca hembra BSPP - Junta de rosca PU

TW Wtyk typ VK z gwintem wewnętrznym BSPP- Uszczelka o-ring PU

TW - Tipo VK con filettato femmina BSPP senza leva - Guarnizione filettato PU

Part-No.	Material	WP	Dimension	Thread	Price
2VKB	BR / CW617N	16 bar	DN50	G2"	
3VKB	BR / CW617N	16 bar	DN80	G3"	
4VKB	BR / CW617N	16 bar	DN100	G4"	



TW - Kappe Typ MB ohne Kette - NBR Dichtung

Plug MB for VK without chain - NBR Gasket

Bouchon MB pour raccord VK - Joint NBR

TW- Tapa hembra tipo MB para VK sin cadena - Junta NBR

TW Pokrywa typ MB do VK bez łańcuszka - Uszczelka NBR

TW - Tappo MB per VK senza catena - Guarnizione NBR

Part-No.	Material	WP	Dimension	Price
2MBB	BR / CW617N	16 bar	DN50	
3MBB	BR / CW617N	16 bar	DN80	
4MBB	BR / CW617N	16 bar	DN100	



TW - Stopfen Typ VB ohne Kette

Plug VB for MK without chain

Bouchon VB pour raccords MK - sans chaîne

TW- Tapón VB para MK - sin cadena

TW Korek typ VB do MK bez łańcuszka - bez łańcuszka

TW - Tappo VB per MK senza catena

Part-No.	Material	WP	Dimension	Price
2VBB	BR / CW617N	16 bar	DN50	
3VBB	BR / CW617N	16 bar	DN80	
4VBB	BR / CW617N	16 bar	DN100	



TANKWAGENARMATUREN EN 14420 -6 / TANKWAGON EN 14420 - 6

TW - MK Kupplung einteilig mit Rillenstutzen für Klemmschaleneinband - ohne Spannringhebel mit NBR Lippendichtung

TW MK Coupling one piece with serrated shank for safety clamps - without Lever with NBR Lipgasket

Douille cannelée monobloc pour montage collier coquille - sans Levier Joint NBR pour raccord

TW- Acople MK pieza única con espiga dentada para abrazaderas de seguridad - sin Palanca con Junta NBR

TW Złącze typ MK jednoczęściowe z karbowaną końcówką do węża pod obejmę skorupową - bez pierścieni uszczelniającej z uszczelką profilową NBR

TW - Tipo MK portagomma femmina - senza leva con guarnizione NBR



Part-No.	Material	WP	Dimension	Shank	Price
MK50BT	BR / CW617N	16 bar	DN50	50mm	
MK80BT	BR / CW617N	16 bar	DN80	76mm	

TW - VK Kupplung einteilig mit Rillenstutzen für Klemmschaleneinband

TW VK Coupling one piece with serrated shank for safety clamps

Douille cannelée monobloc pour montage collier coquille

TW- Acople VK pieza única con espiga dentada para abrazaderas de seguridad

TW Złącze typ VK jednoczęściowe z karbowaną końcówką do węża pod obejmę skorupową

TW -Tipo VK portagomma maschio



Part-No.	Material	WP	Dimension	Shank	Price
VK50BT	BR / CW617N	16 bar	DN50	50mm	
VK80BT	BR / CW617N	16 bar	DN80	76mm	

TW - Kronenring mit AG - mit NBR Lippendichtung

TW Crowning with male thread - NBR Lipgasket

Raccord type MK Couronne fileté mâle - NBR Joint pur raccord

TW- Corona con rosca macho - Junta NBR

TW Korona z gwintem zewnętrznym - Uszczelka profilowa NBR

TW- Corona con filettato maschio - Guarnizione NBR



Part-No.	Material	WP	Dimension	Thread	Price
2MKBK-1.5AG	BR / CW617N	16 bar	DN50	1 1/2"	
2MKBK-2AG	BR / CW617N	16 bar	DN80	2"	

TW - Kappe Typ MB ohne Kette - NBR Dichtung

Plug MB for VK without chain - NBR Gasket

Bouchon MB pour raccord VK - Joint NBR

TW- Tapa hembra tipo MB para VK sin cadena - Junta NBR

TW Pokrywa typ MB do VK bez łańcuszka - Uszczelka NBR

TW - Tappo MB per VK senza catena - Guarnizione NBR

Part-No.	Material	WP	Dimension	Price
2MBA	Aluminum	16 bar	DN50	
3MBA	Aluminum	16 bar	DN80	
4MBA	Aluminum	16 bar	DN100	



TW - Stopfen Typ VB ohne Kette

Plug VB for MK without chain

Bouchon VB pour raccords MK - sans chaîne

TW- Tapón Tipo VB para MK - sin cadena

TW Korek typ VB do MK bez łańcuszka - bez łańcuszka

TW - Tappo VB per MK senza catena

Part-No.	Material	WP	Dimension	Price
2VBA	Aluminum	16 bar	DN50	
3VBA	Aluminum	16 bar	DN80	
4VBA	Aluminum	16 bar	DN100	



TW - Kappe Typ MB mit Griff - NBR Dichtung

Plug MB for VK with Handle - NBR Gasket

Bouchon MB pour raccord VK - Joint NBR

TW - Tapa Tipo MB con maneta - Junta NBR

TW Pokrywa typ MB do VK z rączką - Uszczelka NBR

TW - Tappo MB tappo femmina con maniglia - Guarnizione NBR

Part-No.	Material	WP	Dimension	Price
2MBP-G	Polypropylene	16 bar	DN50	
3MBP-G	Polypropylene	16 bar	DN80	
4MBP-G	Polypropylene	16 bar	DN100	



TANKWAGENARMATUREN EN 14420 -6 / TANKWAGON EN 14420 - 6

TW - Stopfen Typ VB mit Griff

Plug VB for MK with Handle

Bouchon VB pour raccords MK avec poignée

TW- Tapón tipo VB con maneta

TW Korek typ VB do MK z rączką

TW - Tappo VB con maniglia



Part-No.	Material	WP	Dimension	Price
2VBP-G	Polypropylene	6 bar	DN50	
3VBP-G	Polypropylene	6 bar	DN80	
4VBP-G	Polypropylene	6 bar	DN100	

TW - Schlüssel

TW Spanner

Clé pour Tankwagen

Llave plana TW

TW Klucz montażowy

TW chiave piatta



Part-No.	Material	Dimension	Dimension	Price
SGE	SS / AISI 304	DN50	DN100	

Zubehör - Kette

Accessories - Chain

Accessoires - chaîne

Accesorios - cadena

Akcesoria - łańcuszek

Accessori - Catenella



Part-No.	Material	Price
36310	Brass	
36310-SS	Stainless Steel	
SS12CH	Stainless Steel	

Schauglas mit beidseitigem BSPP Außengewinde, Material PC

Sight glass with both sides BSPP male thread, polycarbonate

Tube transparent Filetage mâle BSPP des deux côtés, polycarbonate

Mirilla con rosca macho BSPP en ambos lados, material PC

Tubo transparente rosca macho BSPP en ambos lados, policarbonato

Tubo trasparente con filetto maschio BSPP su entrambi i lati, policarbonato

Part-No.	Material	WP	Thread	Thread	Length	Price
SGBSPM200	Polycarbonate	10 bar	2"	2"	200mm	
SGBSPM300	Polycarbonate	10 bar	3"	3"	200mm	
SGBSPM400	Polycarbonate	10 bar	4"	4"	200mm	

NEW



Zapfpistole Polypropylen

Nozzle polypropylene

Pistolet de distribution PP

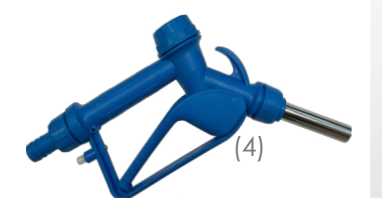
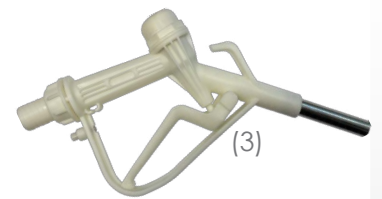
Boquerel de PP

Dysza PP

Pistola di riempimento in PP

Part-No.	Description	WP	Inlet	Outlet	Price
NZP100HTP075	(1) Black - Not for corrosive liquid Medium: diesel, kerosene, no corrosive liquid	5 bar	3/4"	1"	
NZP100HTP100	(1) Black - Not for corrosive liquids Medium: diesel, kerosene, no corrosive liquid	5 bar	1"	1"	
NZP100HTP075-W	(2) White - Not for corrosive liquid Medium: diesel, gasoline, kerosene, AdBlue and other low corrosive liquids	5 bar	3/4"	1"	
NZP100HTP100-W	(2) White - Not for corrosive liquid Medium: diesel, gasoline, kerosene, AdBlue and other low corrosive liquids	5 bar	1"	1"	
NZS075HTP075-W	(3) White - For low corrosive liquids Medium: diesel, gasoline, kerosene, AdBlue and other low corrosive liquids	5 bar	3/4"	3/4"	
NZS075HTP100-W	(3) White - For low corrosive liquids Medium: diesel, gasoline, kerosene, AdBlue and other low corrosive liquids	5 bar	1"	3/4"	
NZS075HTP075-B	(4) Blue - For low corrosive liquids Medium: diesel, gasoline, kerosene, AdBlue and other low corrosive liquids	5 bar	3/4"	3/4"	
NZS075HTP075-R	(5) Red - For low corrosive liquids Medium: diesel, gasoline, kerosene, AdBlue and other low corrosive liquids	5 bar	3/4"	3/4"	

NEW



10 bar Platzdruck
10 bar Burst Pressure

Zapfpistole mit Schlauch

Nozzle PP with Hose

Pistolet de PP distribution avec tuyau

Boquerel de PP con manguera

Dysza PP z wężem

Pistola di riempimento in PP con tubo flessibile



NEW

Part-No.	Hose	WP	Side 1	Side 2	Price
NZS0751BCF60-2M	PVC black, 2 meter length	5 bar	white PP Nozzle Outlet 3/4" in SS304	IBC S60X6 female thread, black	

10 bar Platzdruck
10 bar Burst Pressure

Lippendichtung für TW - Kronenring

Lipgasket for TW Crown Ring

Joint pour couronne

Junta para corona

Uszczelka profilowa do TW pierścień koronowy

Guarnizione per corona



Part-No.	Colour	Material	Dimension	Price
2MKV	black	FKM	DN50	
3MKV	black	FKM	DN80	
4MKV*	black	FKM	DN100	
2MKG	green	CSM	DN50	
3MKG	green	CSM	DN80	
4MKG*	green	CSM	DN100	
2MKN	black	NBR	DN50	
3MKN	black	NBR	DN80	
4MKN*	black	NBR	DN100	
2MKNB	blue	NBR	DN50	
3MKNB	blue	NBR	DN80	
4MKNB*	blue	NBR	DN100	
2MKNW	white	NBR	DN50	
3MKNW	white	NBR	DN80	
4MKNW*	white	NBR	DN100	

* DN100 O-Ring keine Lippendichtung

* DN100 O-Ring no Lipgasket



Dichtung für TW - Kappe

Tankwagon cap gasket

Joint pour raccord Tankwagen cap

Junta tapa Tankwagen

Uszczelka do TW Pokrywy

Guarnizioni per tappi Tankwagen

Part-No.	Colour	Material	Dimension	Price
2MBN	black	NBR	DN50	
3MBN	black	NBR	DN80	
4MBN	black	NBR	DN100	
2MBNW	white	NBR	DN50	
3MBNW	white	NBR	DN80	
4MBNW	white	NBR	DN100	
2MBH	green	CSM	DN50	
3MBH	green	CSM	DN80	
4MBH	green	CSM	DN100	
2MBV	black	FKM	DN50	
3MBV	black	FKM	DN80	
4MBV	black	FKM	DN100	



TANKWAGENARMATUREN EN 14420 -6 / TANKWAGON EN 14420 - 6

Gewindedichtungen für Armaturen nach EN 14420

Thread gasket for Couplings EN 14420 couplings

Joint de filetage EN 14420

Junta para rosca Camlock EN 14420

Uszczelki gwintowane do Camlock zgodnie EN 14420

Guarnizione per filettatura Camlock EN 14420



Part-No.	Colour	Material	Dimension	Price
2TWTFG	white	PTFE	DN50	
3TWTFG	white	PTFE	DN80	
4TWTFG	white	PTFE	DN100	
SFPU50	black	PU	DN50	
SFPU80	black	PU	DN80	
SFPU100	black	PU	DN100	
SFPU50B	blue	PU	DN50	
SFPU80B	blue	PU	DN80	
SFPU100B	blue	PU	DN100	
SFPU50T	transparent	PU	DN50	
SFPU80T	transparent	PU	DN80	
SFPU100T	transparent	PU	DN100	
2TWVI	black	FKM	DN50	
3TWVI	black	FKM	DN80	
4TWVI	black	FKM	DN100	

Gewindedichtungen für Armaturen nach EN 14420 - EU 1935/2004 bzw FDA für Lebensmittel

Thread gasket for Couplings EN 14420 couplings - EC1935/2004 Confin / FDA - Food

Joint de filetage EN 14420 - Conforme à la EC1935/2004 / FDA

Junta para rosca Camlock EN 14420 - conforme EC1935/2004 / FDA

Uszczelki gwintowane do Camlock zgodnie EN 14420 - Żywność Zgodność FD EC1935/2004 / FDA

Guarnizione per filettatura Camlock EN 14420 - Accreditalmento EC1935/2004 / FDA

Part-No.	Colour	Material	Dimension	Price
SFE50-FDA	White	EPDM	DN50	NEW
SFE80-FDA	White	EPDM	DN80	
SFE100-FDA	White	EPDM	DN100	
SFN50-EU1935	White	NBR	DN50	
SFN80-EU1935	White	NBR	DN80	
SFN100-EU1935	White	NBR	DN100	
SFS50-EU1935	White	Silicone	DN50	
SFS80-EU1935	White	Silicone	DN80	
SFS100-EU1935	White	Silicone	DN100	

